

屋根面積算出図

1-2HF 平面図

SC 1:200

シンボル	記号	名称及び仕様書
①	①	外周レール55mm (NP+0.2m) 埋込地盤は NP+1700
②	②	外周レール55mm (NP+0.2m) NP埋込内周を参照
③	③	金網M1-M5 (埋込用) T-2
④	④	金網M1-M5 (埋込用) T-20
⑤	⑤	高層用タイル 300x100mmパターン張り 一部: 300x150mm埋込用タイル
⑥	⑥	遮熱性アスファルト防水
⑦	⑦	コックリーノール 埋込用地上 120mm 厚さ 150mm (標準 D10 2000 ナットコ)
⑧	⑧	多層遮熱性フローラ 150x170x200x600
⑨	⑨	埋込用フローラ 120x120x600
⑩	⑩	埋込 130x150 花崗石
⑪	⑪	L 土留め
⑫	⑫	T フラットポイント (埋込用、着色)
⑬	⑬	埋込用鋼板
⑭	⑭	U字溝M=240, コックリーノール
⑮	⑮	U字溝M=240, 化粧板
⑯	⑯	L字溝埋込用 埋込用
⑰	⑰	金網 (埋込用) T-2 (第1部は本工事)
⑱	⑱	金網 450 A-2 (埋込用) T-14 (第1部は本工事)
⑲	⑲	BC 上下吹チェーン付イリカ
⑳	⑳	NF15 ネットフェンス H=1500 (埋込用フェンス)

今回工事に含まれる項目
 建物本屋、玄関部、埋込用スレバ、埋込用床は第一階まで、バルコニー床は
 敷設のみを記述する
 外周工事に含まれる項目 (別途工事)
 外周埋込工事 (フラットポイント、タイル張り、タイル)
 埋込工事 (第一階より埋込用までの埋込工事を含む)
 埋込、埋込、フェンス、門扉

符号	寸法	高さ (H)
M1	450x450	600 (2階)
M2	450x450	600 (2階)
M3	450x450	600 (2階)
M4	600x600	900 (3階)
M5	600x600	900 (3階)
M6	600x600	900 (3階)
MM1	450x450	900
MM2	450x450	900
MM3	450x450	900
MM4	450x450	900
MM5	450x450	900
MM6	450x450	900
MM7	450x450	900

特別養老ホーム
 なごやかハウス丸池新築工事設計図

配置図・平面図・外構 図 57

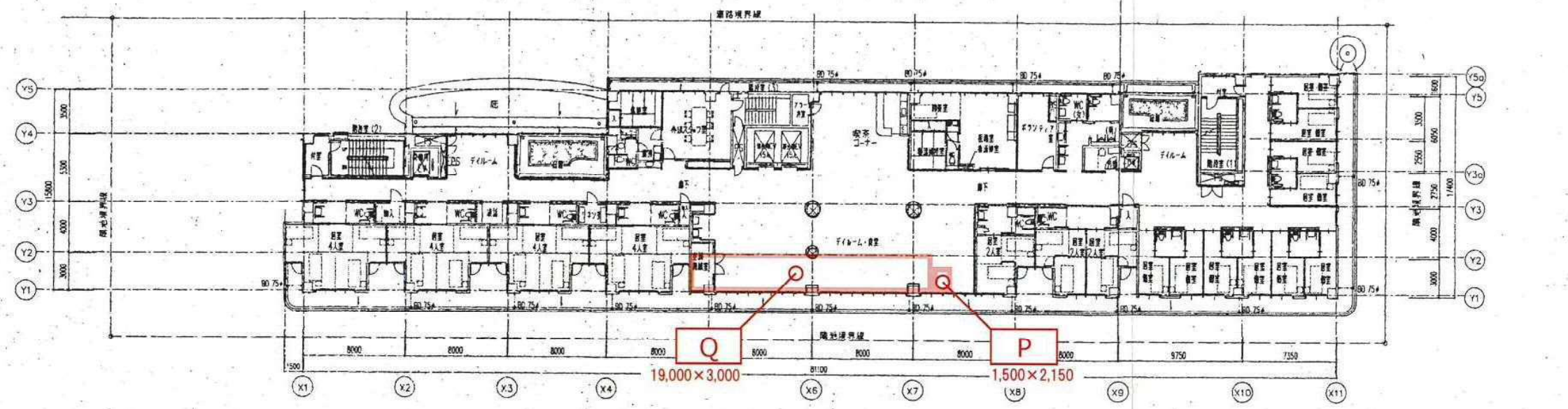
縮尺 1/200 No. 5

設計 平成 11年 10月

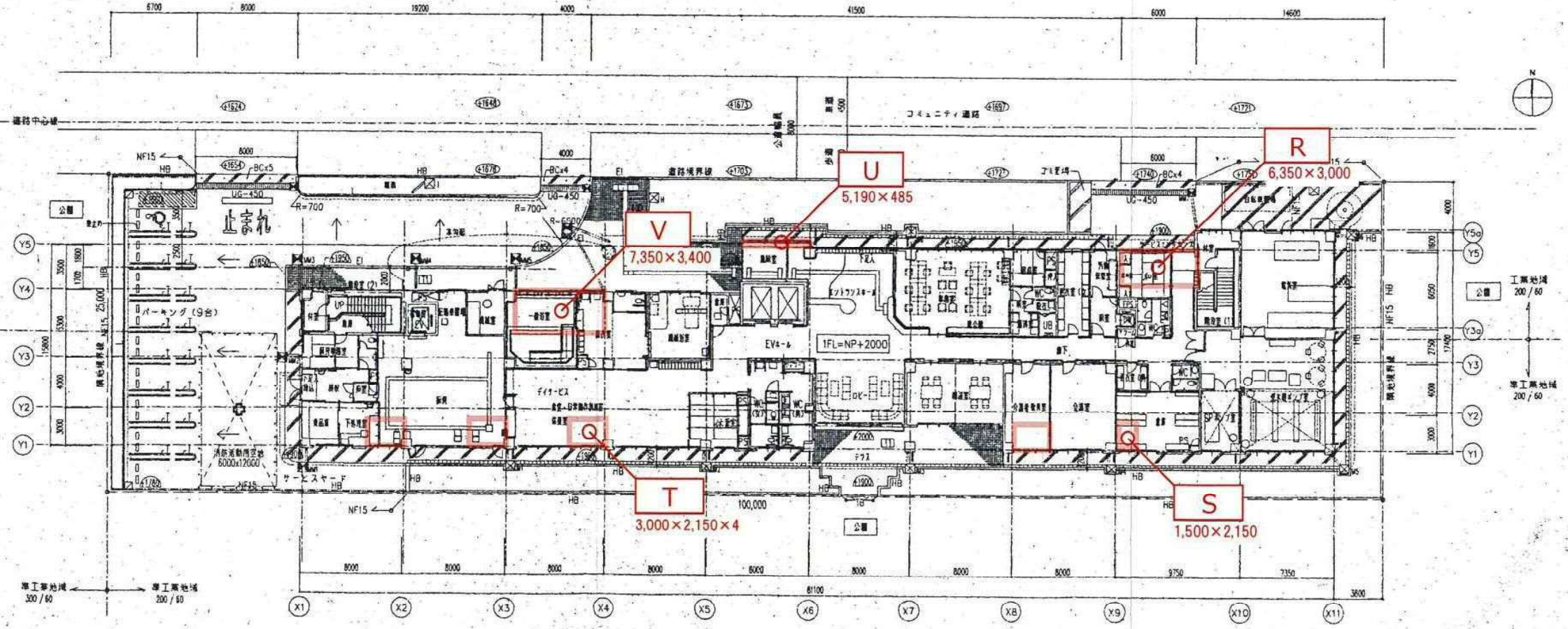
名古屋建築局宮城部 宮城第一課

本図記入寸法は特記なき限り「mm」単位とする

青島設計
 青島設計 株式会社
 〒464-0292 愛知県名古屋市中区栄4-1-1
 TEL 052-477-7777 FAX 052-477-7778



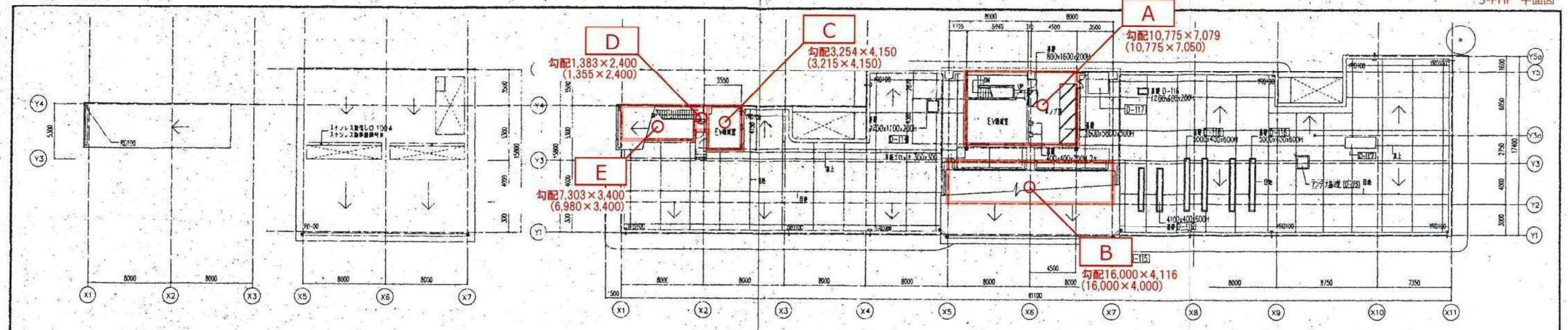
2階平面図 SC1:200



配置図・1階平面図 SC1:200

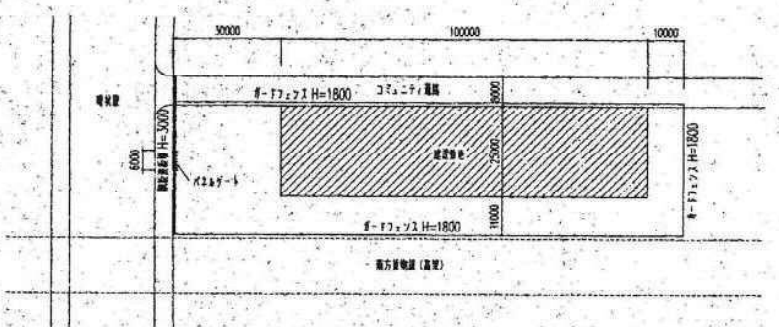
屋根面積算出図

3-PHF 平面図

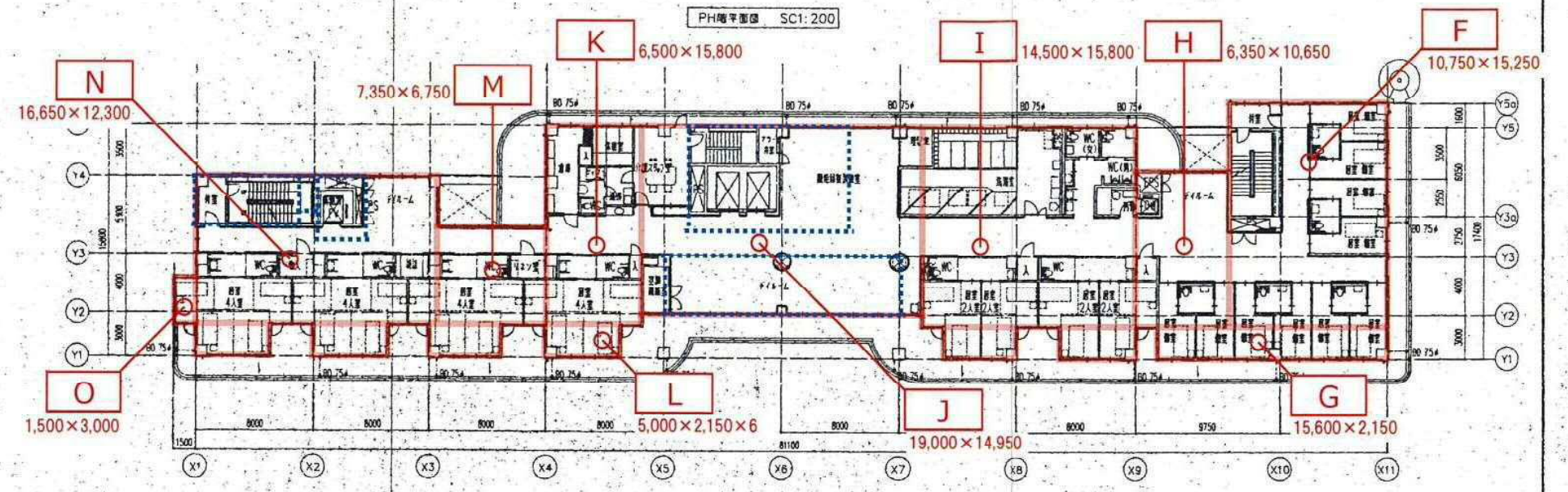


屋根伏図 SC1:200

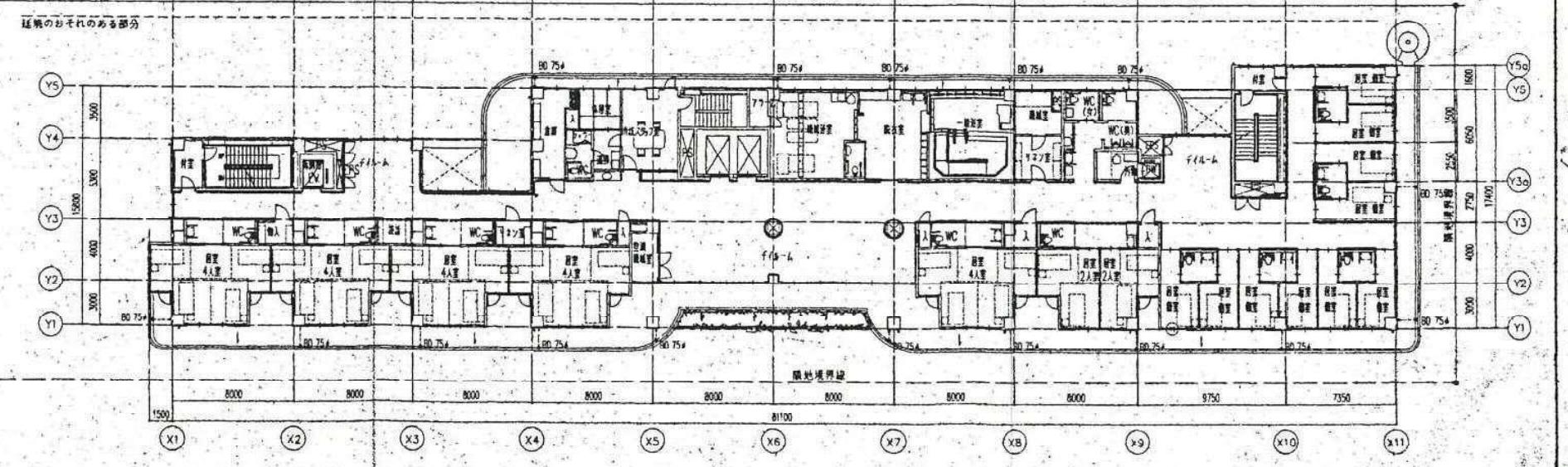
PHF平面図 SC1:200



仮設図 SC1:1000



4階平面図 SC1:200



3階平面図 SC1:200

特別養護老人ホーム
なごやかハウス丸池新築工事 設計図

3~4階平面図・屋根伏図・仮設図 57

縮尺 1/200 1/400 No. 6

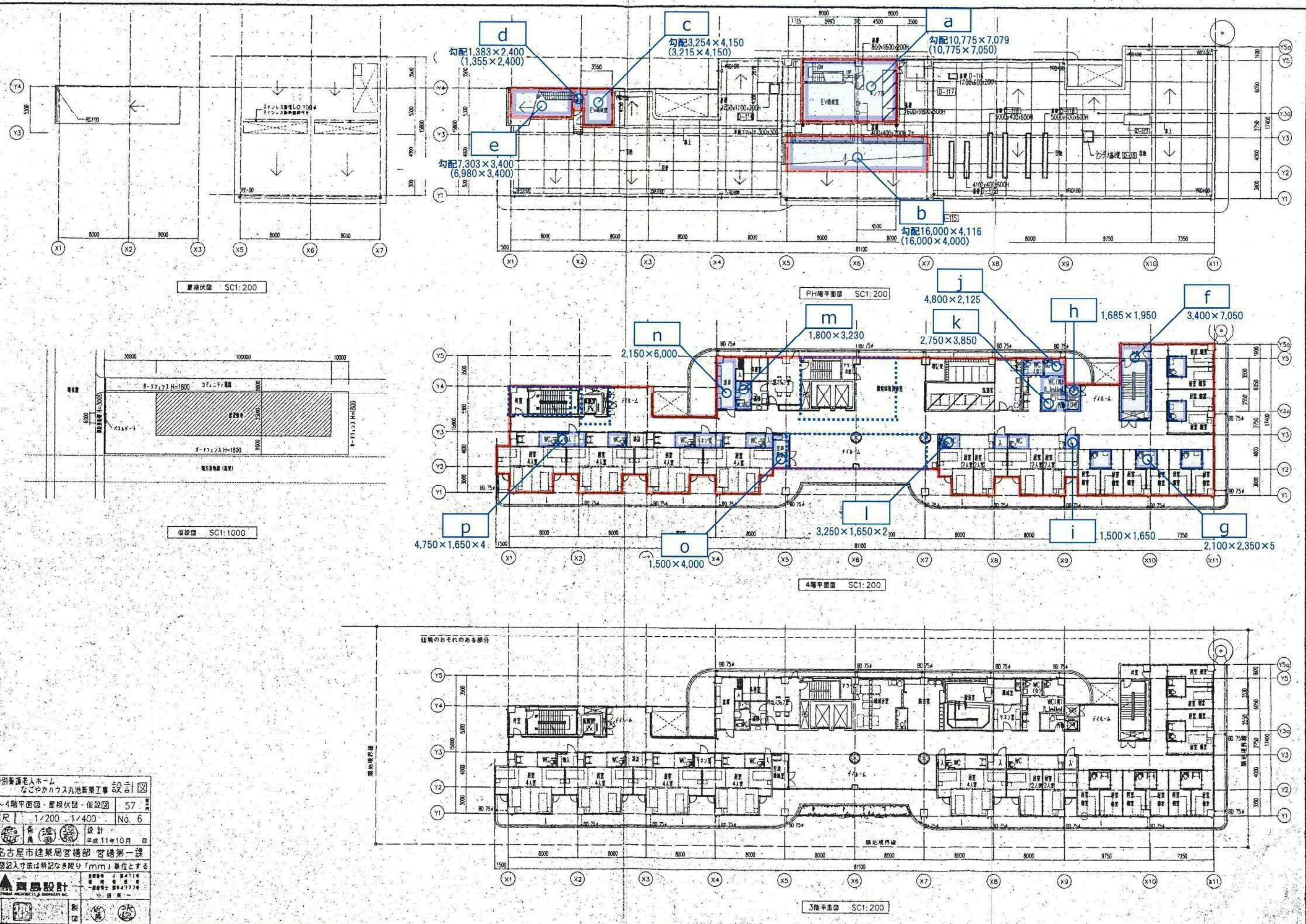
設計 長 員 設計 平成11年10月 日
名古屋市建築局宮橋部 営繕第一課

本図記入寸法は特記なき限り「mm」単位とする

高島設計
KOSHIHAMA ARCHITECTURAL DESIGN CO., LTD.
事務所 4-47-19 丸池
電話 052-477776
小田 真一

天井裏断熱範囲
天井裏断熱除外範囲

天井裏断熱面積算出図



特別養護老人ホーム
なごやかハウス九池新築工事 設計図

3~4階平面図・屋根伏図・仮設図 57

縮尺 1/200 1/400 No. 6

設計 2011年10月 日

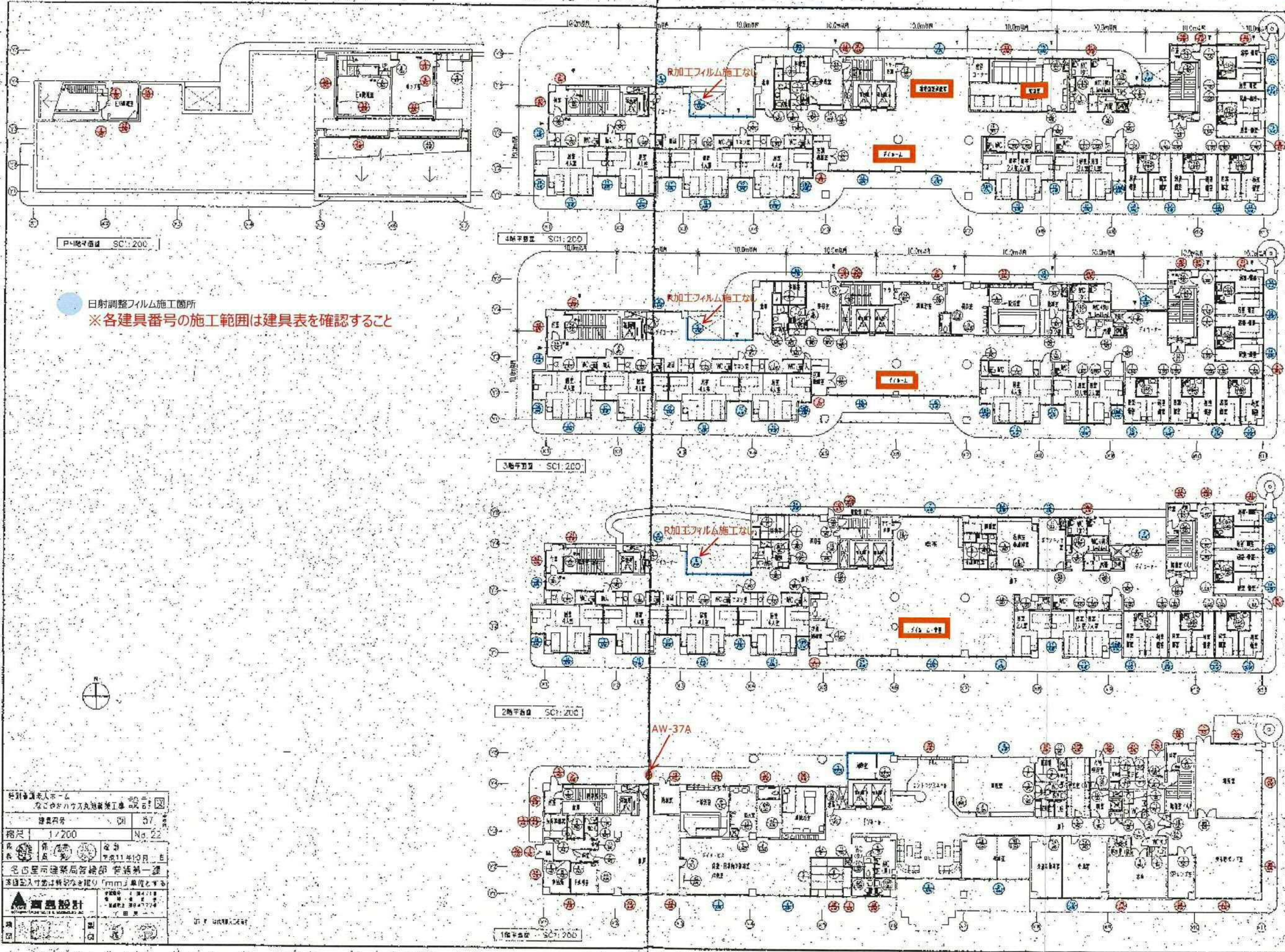
名古屋建築局客務部 客務第一課

本図記入寸法は特記なき限り「mm」単位とする

高野設計
AKIYAMA ARCHITECTURAL & ENGINEERING INC.

開口部面積算出図

建具キープラン



日射調整フィルム施工箇所
 ※各建具番号の施工範囲は建具表を確認すること

特別付録求人ホーム	
及こゆがハクア丸地製機工事 図 27	
建具番号	01 07
縮尺	1/200 No. 22
作成	2011年10月 日
名称	名古屋河津建設局管轄部 管轄第一課
※図面寸法は新設工事用「mm」単位とする	
 青山設計 Aoyama Design 〒460-0001 名古屋市中区三軒屋2-1-1 TEL: 052-731-1111 FAX: 052-731-1112 E-MAIL: info@ayad.jp	
図	27
種	図

2011.10.26