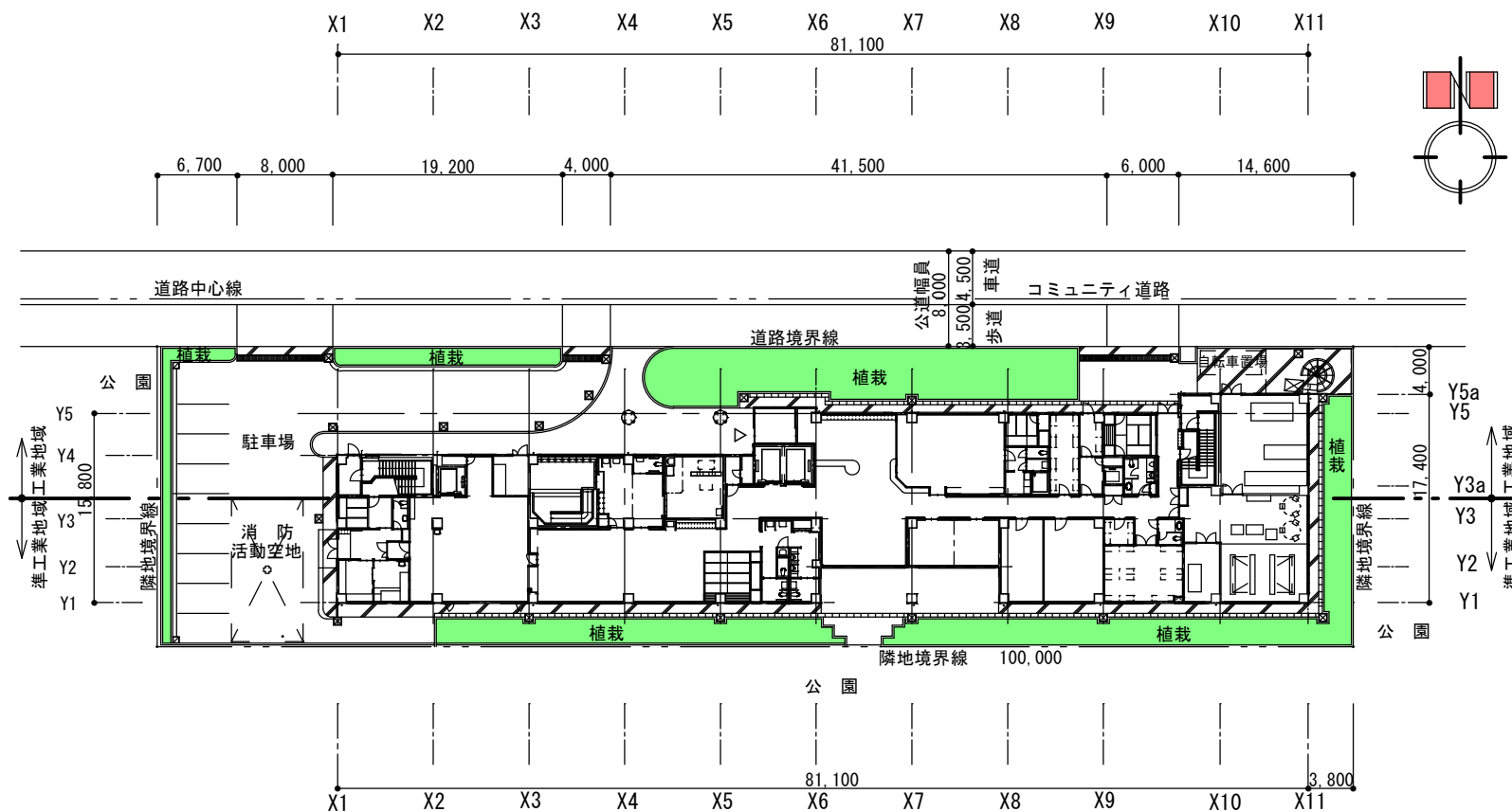


建物概要

建物名称	なごやかハウス丸池
(事業内容)	特別養護老人ホーム-80人、ショートステイ-20人 デイサービス-32人/日 平成13年4月開所
場所	名古屋市港区丸池町1丁目3番地
用途地域	工業地域(特別工業地区)、準工業地域
防火地域	準防火地域
その他の地域	臨海部防災地域第3種(1階床高NP+2,000)
敷地面積	2,499.00 m ²
容積率・建蔽率	200%、60%
構造・階数	RC造 4階建
建築面積	1,325.29 m ²
延床面積	4,675.49 m ² (自転車置場増築 +11.00m ²)
	(1階) 1,149.22 m ²
	(2階) 1,167.92 m ²
	(3階) 1,130.25 m ²
	(4階) 1,117.25 m ²
	(R階) 110.85 m ²
軒高・高さ	18.950 m、19.250 m
床高	1階 FL=GL+150 (NP+2,000)



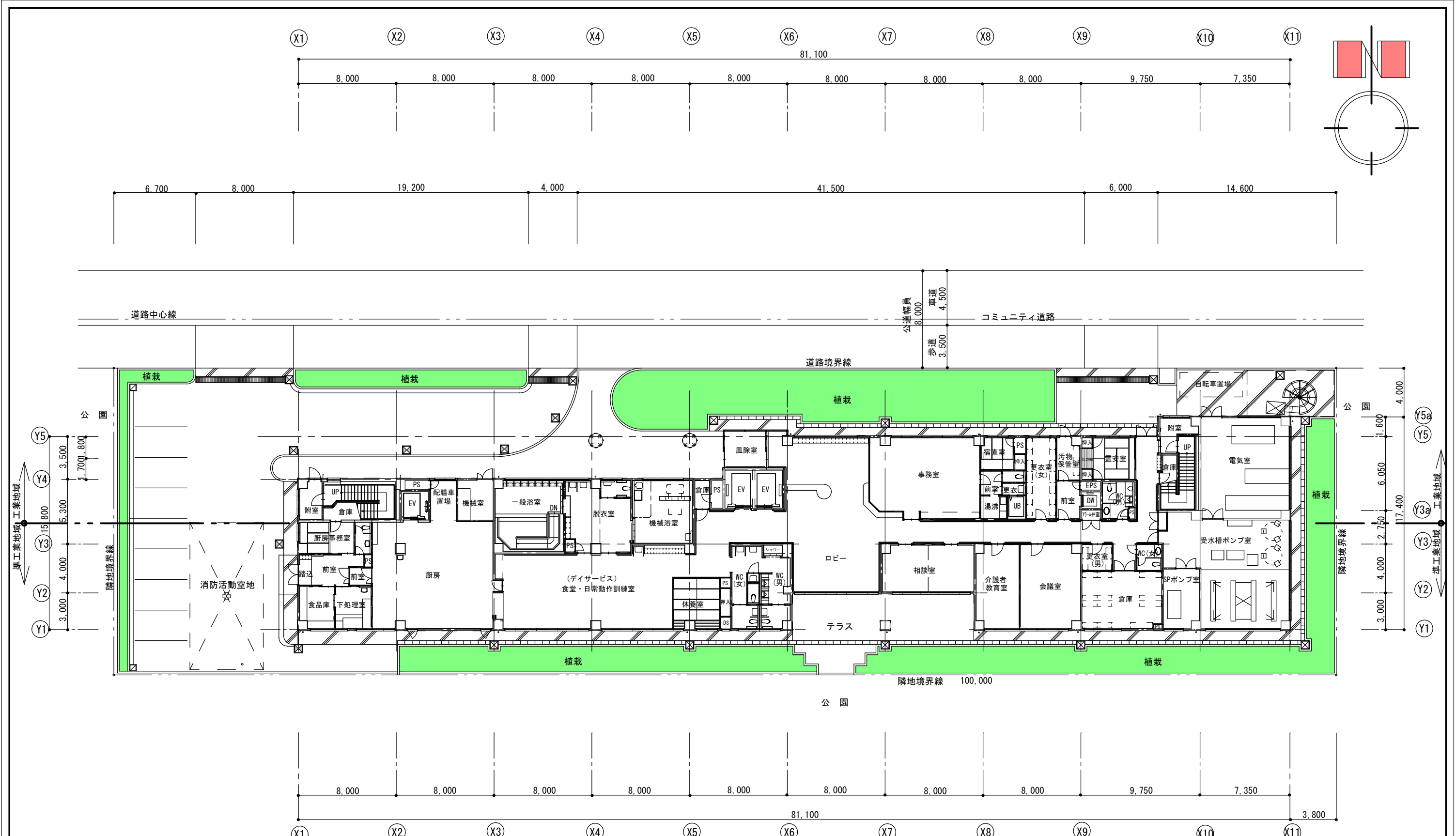
配置図



付近見取図

建設時設計図

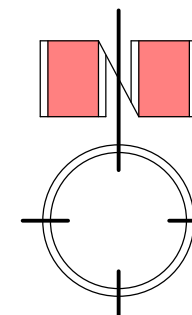
なごやかハウス丸池 設計図	
配置図・付近見取図・施設概要	No.
設計 令和4年3月 日	
社会福祉法人 なごや福祉施設協会	
本図記入寸法は特記なき限り「mm」単位とする。	



1階配置平面図

建設時設計図

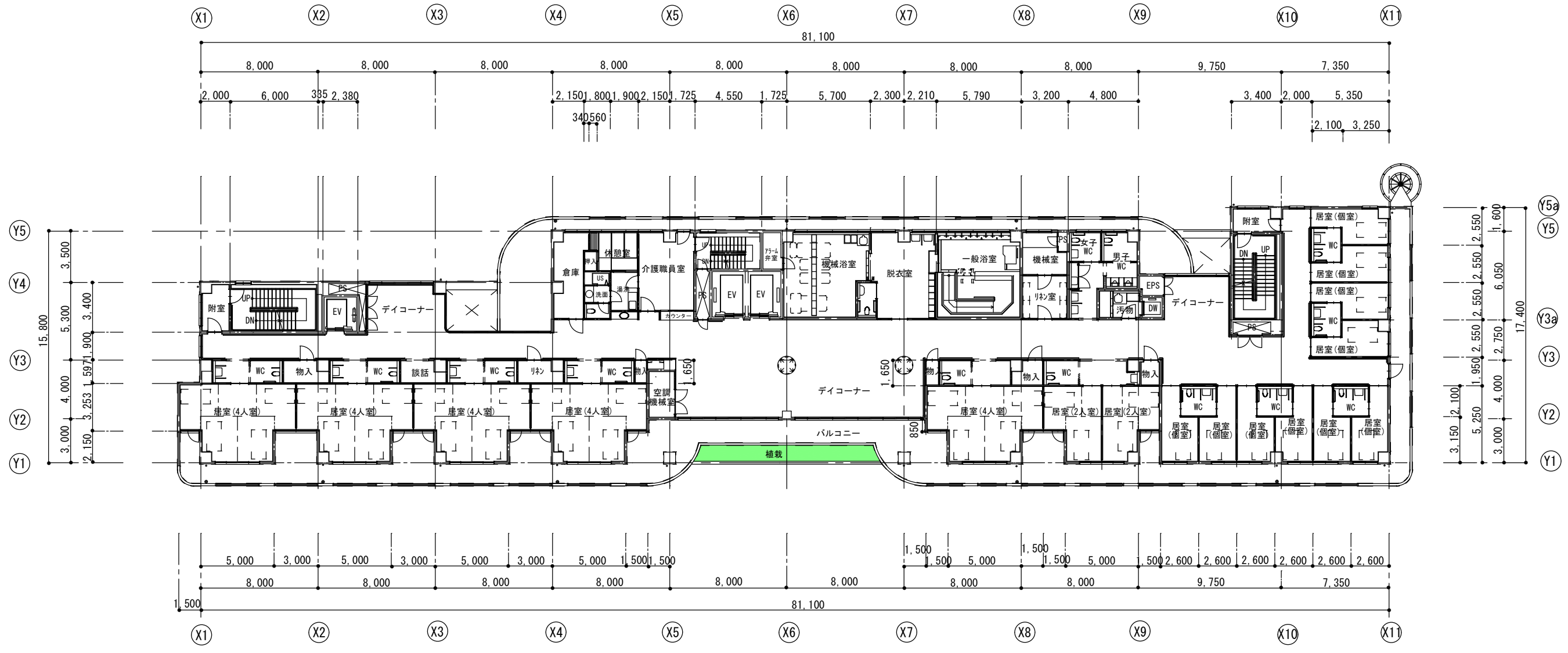
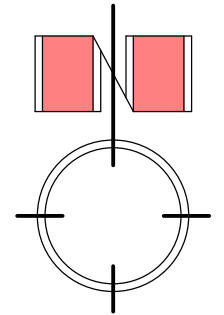
なごやかハウス丸池 設計図	
1階 平面図	No.
縮尺 (A3=1:300)	設計 令和4年3月 日
社会福祉法人 なごや福祉施設協会	
本図記入寸法は特記なき限り「mm」単位とする。	



建設時設計図

2階 平面図

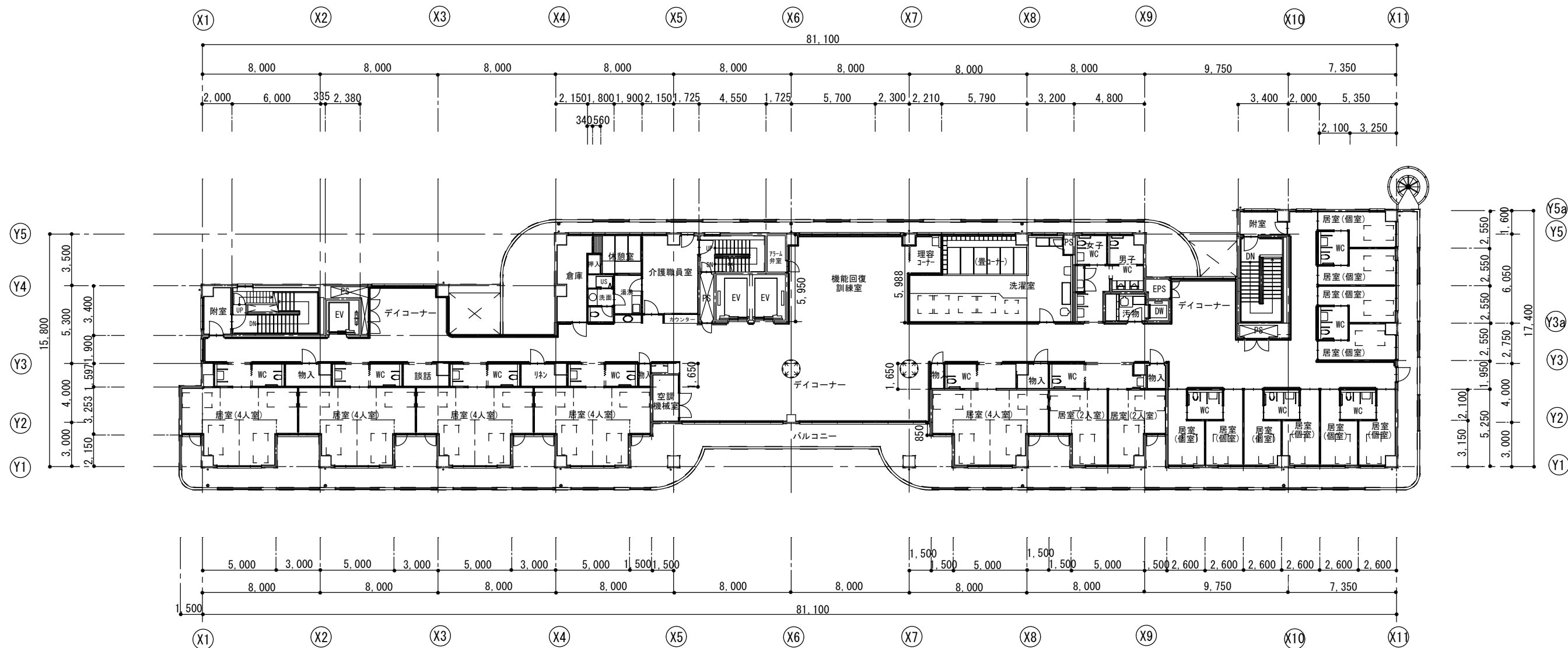
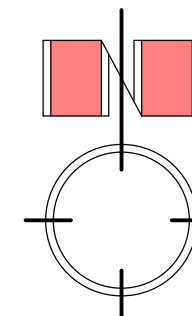
なごやかハウス丸池 設計図	
2階 平面図	No.
縮尺 (A3=1:300)	枚の内
設計 令和 4年 3月 日	
社会福祉法人 なごや福祉施設協会	
本図記入寸法は特記なき限り「mm」単位とする。	



3階 平面図

建設時設計図

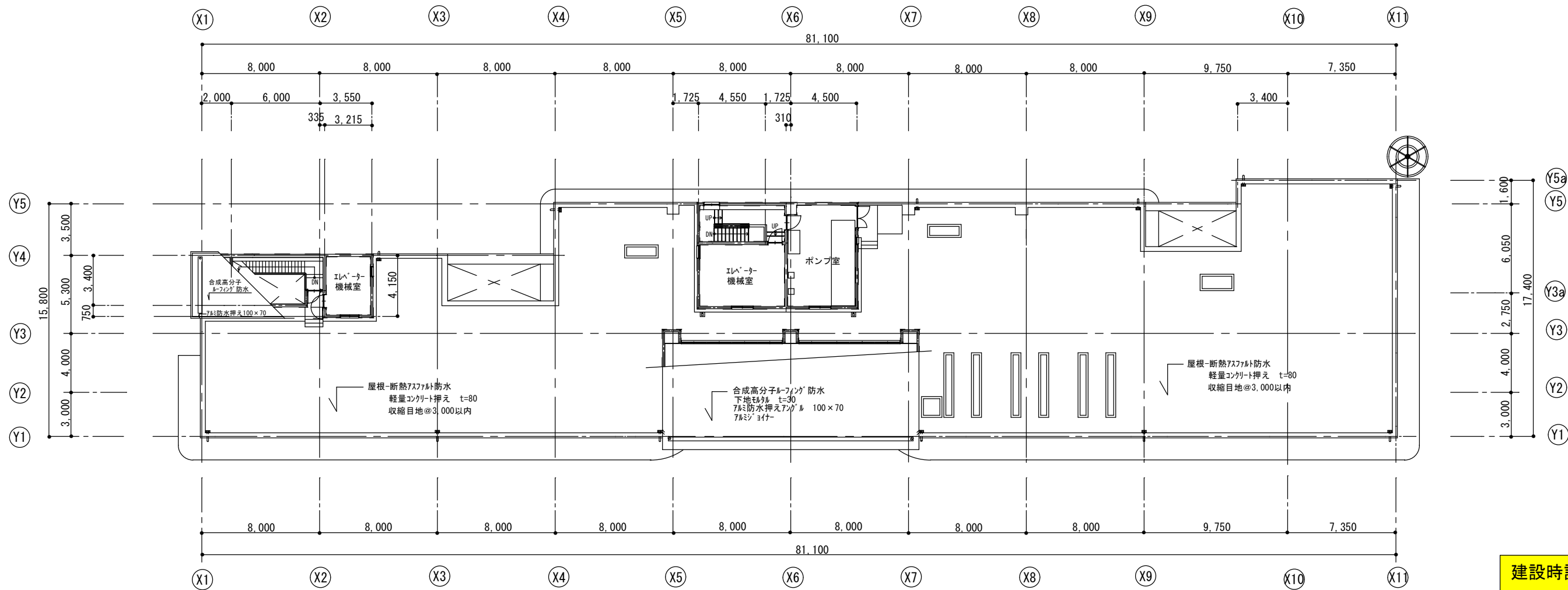
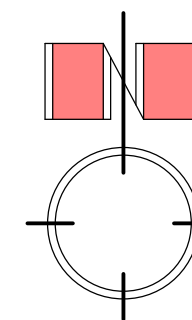
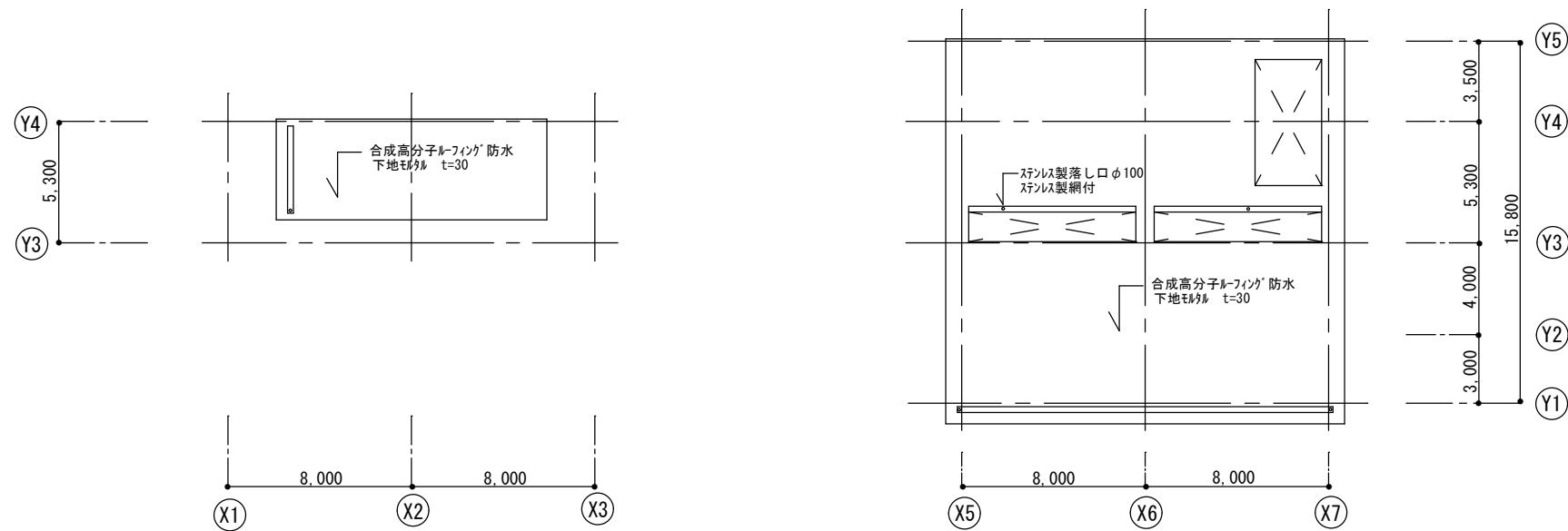
なごやかハウス丸池 設計図	
3階 平面図	No.
縮尺 (A3=1:300)	枚の内
設計 令和 4年 3月 日	
社会福祉法人 なごや福祉施設協会	
本図記入寸法は特記なき限り「mm」単位とする。	



建設時設計図

4階 平面図

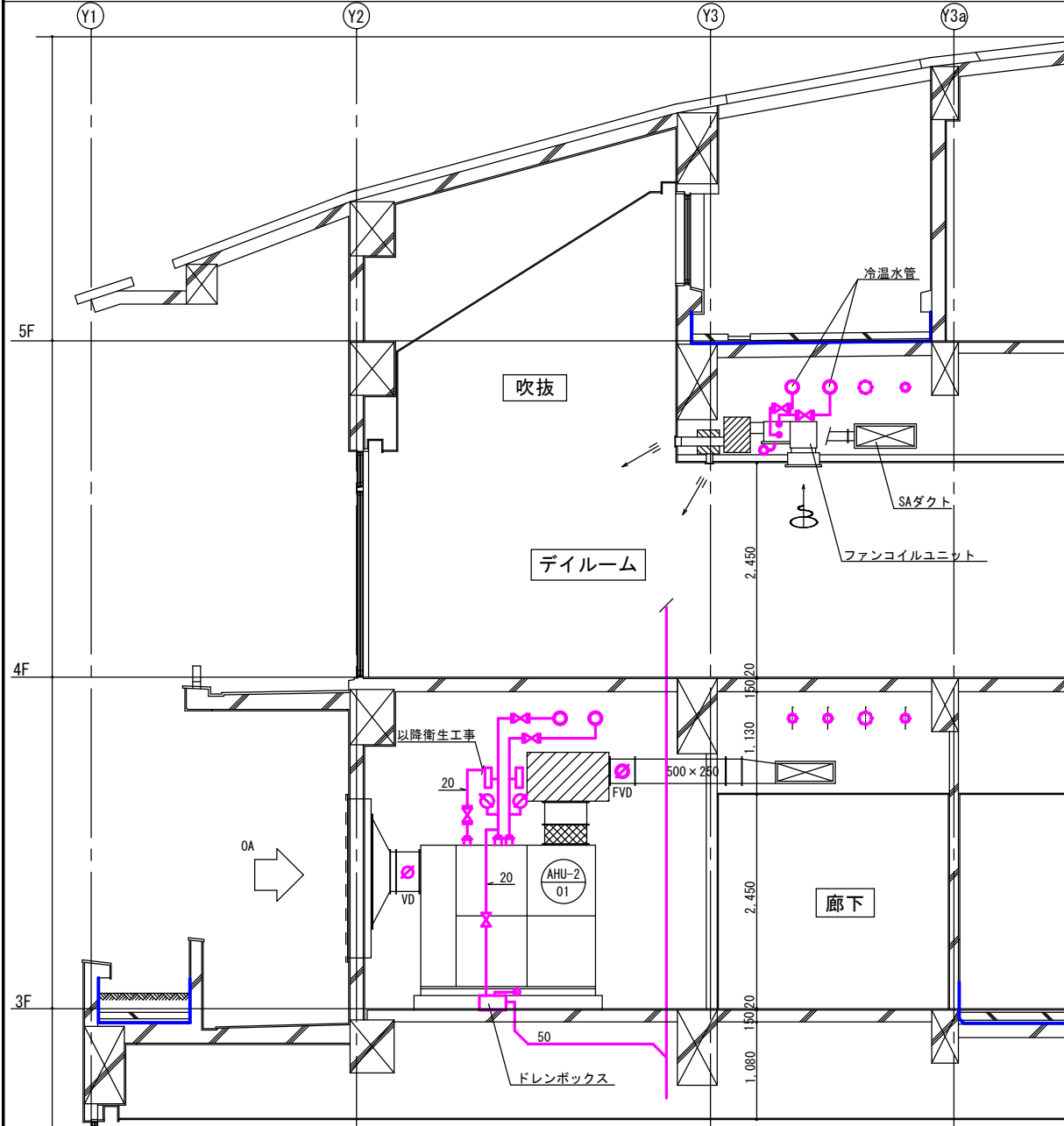
なごやかハウス丸池 設計図	
4階 平面図	No.
縮尺	(A3=1:300)
設計	令和4年3月 日
社会福祉法人 なごや福祉施設協会	
本図記入寸法は特記なき限り「mm」単位とする。	



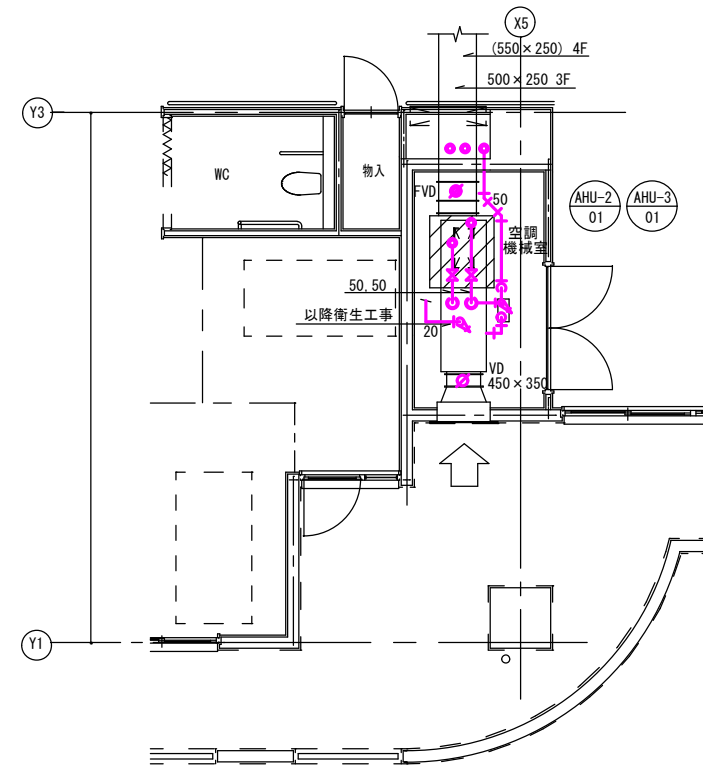
建設時設計図

なごやかハウス丸池 設計図	
5(R)階平面図、屋根伏図	No.
縮尺	(A3=1:300)
設計 令和 4年 3月 日	
社会福祉法人 なごや福祉施設協会	
本図記入寸法は特記なき限り「mm」単位とする。	

3階・4階デイルーム部断面図



3・4階空調機械室詳細図

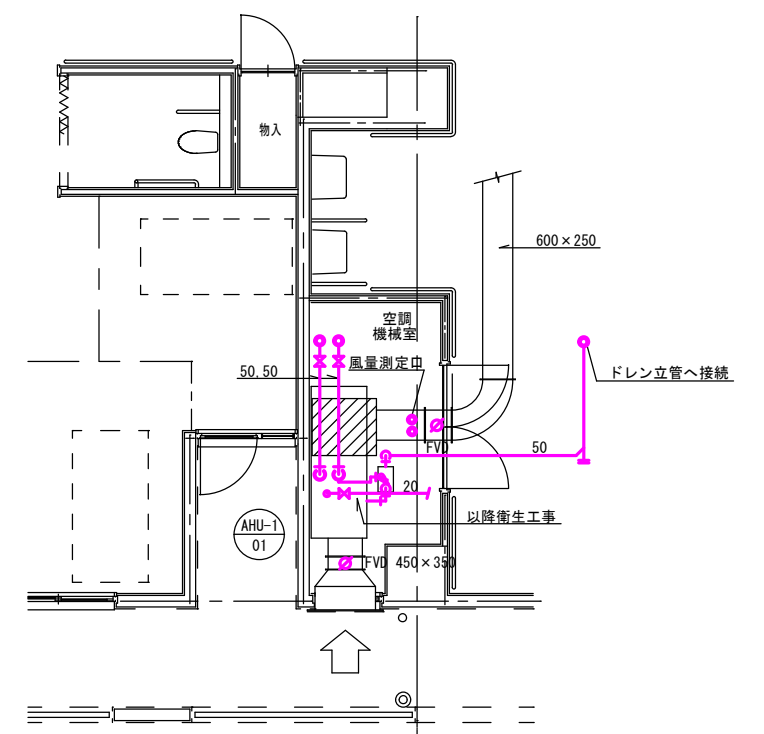


冷温水	GV50	2
加湿	GV20	1
水抜き	GV20	1
温度計		2
圧力計		2
ドレンボックス	300×200×150H (SUS 304)	1
		×2

AHU-2, 3	サフライファン	
	1,000×900×500H	1
	GW50t内貼り	
	板厚 1.2t	
		×2

OAダクト		
	800×1,300	
	3,200 CMH	1
	建築工事	
	BOX 900×1,400×300H	
	BOX本工事	
		×2

2階空調機械室詳細図

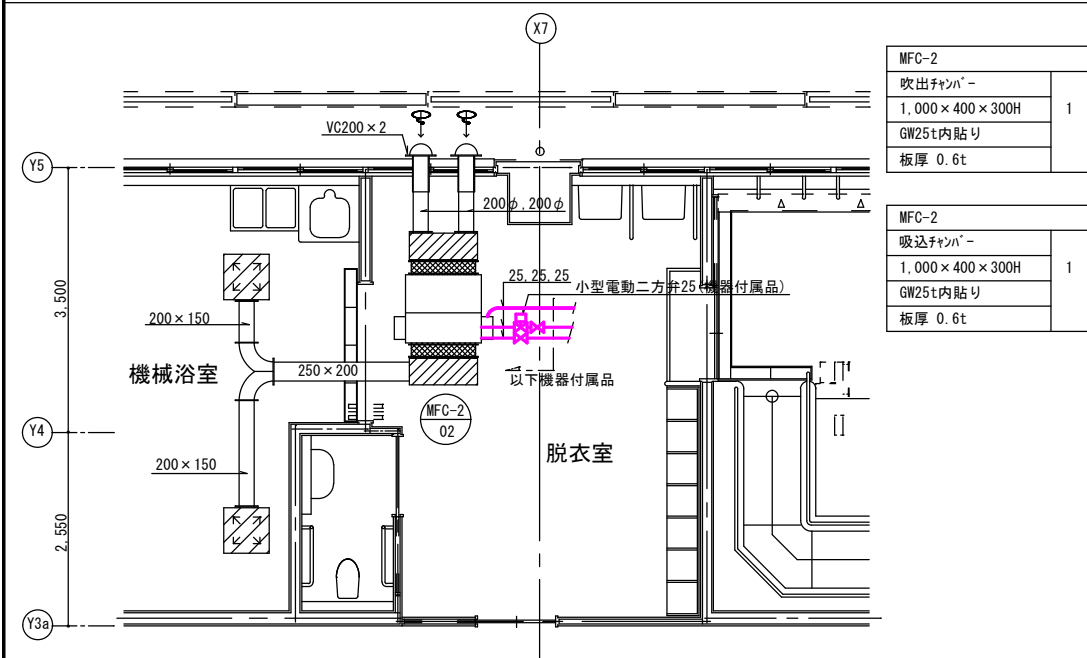


冷温水	GV50	2
加湿	GV20	1
水抜き	GV20	1
温度計		2
圧力計		2
ドレンボックス	300×200×150H (SUS 304)	1
		×2

AHU-1	サフライファン	
	1,000×900×500H	1
	GW50t内貼り	
	板厚 1.2t	
		×2

OAダクト		
	800×1,300	
	3,200 CMH	1
	建築工事	
	BOX 900×1,400×300H	
	BOX本工事	
		×2

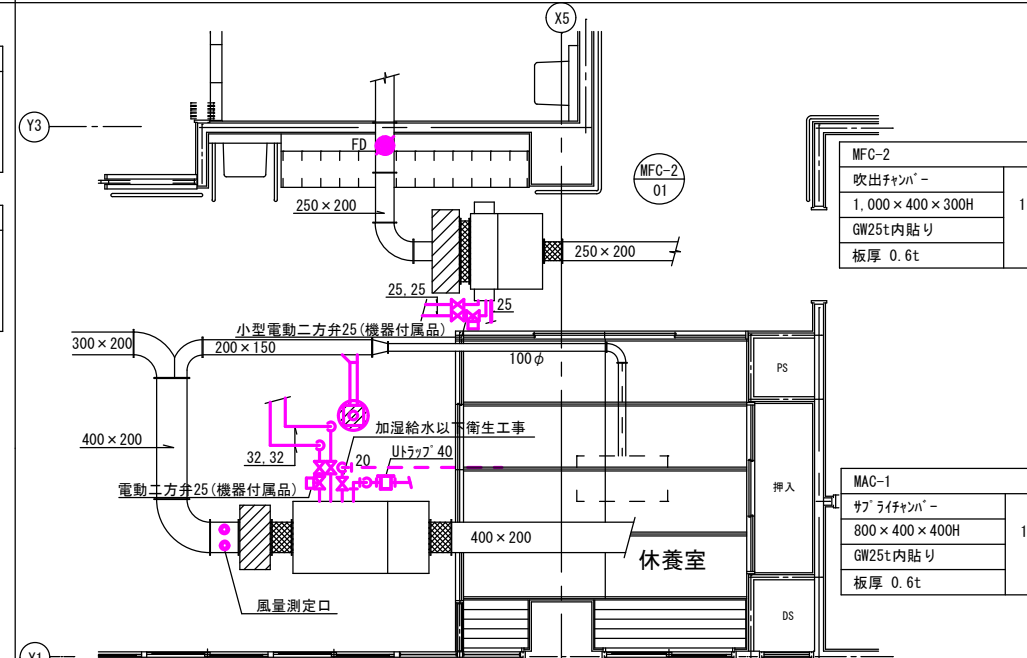
3階機械浴室用外気処理ファンコイル廻り詳細図



MFC-2	吹出ファン	
	1,000×400×300H	1
	GW25t内貼り	
	板厚 0.6t	

MFC-2	吸込ファン	
	1,000×400×300H	1
	GW25t内貼り	
	板厚 0.6t	

1階デイルーム外気処理ファンコイル廻り詳細図



MFC-2	吹出ファン	
	1,000×400×300H	1
	GW25t内貼り	
	板厚 0.6t	

MAC-1	サフライファン	
	800×400×400H	1
	GW25t内貼り	
	板厚 0.6t	

建設時設計図

なごやハウス丸池		設計図
空調機器その他改修工事		No.
空調機	ファンコイル廻り詳細図	
縮尺	(A3=1:100)	
設計		令和 4年 3月 日
社会福祉法人 なごや福祉施設協会		
本図記入寸法は特記なき限り「mm」単位とする。		

機器表 (1)

記号	名称	用途	機器番号	設置場所	機器仕様	動力(kw)	相-電圧(φ-V)	台数	備考	
RH-1	給湯器付冷温水機 【撤去処分】	全体	-01	屋上	型式: ガス焚二重効用 冷却塔一体型	9.6	3-200	2	コンクリート基礎(建築工事)	
					給湯機能(2回路型)付					
					冷房能力: 141kw(120,900kcal/h)					
					暖房能力: 169kw(145,100kcal/h)					
					給湯能力: 186kw(160,000kcal/h)					
					暖房能力: 81kw(70,000kcal/h)					
					冷温水: 370L/min 冷水(12.5℃→7℃)					
					温水(48.4℃→55℃)					
					冷却水: 610L/min (32℃→38℃)					
					給湯: 133L/min (40℃→60℃)					
温水: 120L/min (50.3℃→60℃)										
燃料消費: 都市ガス13A 冷房(10.9Nm3/h) 暖房(15.9Nm3/h)										
給湯(18.0Nm3/h)										
冷却塔: 低騒音型										
冷却水ポンプ(付属) ライン型 80φ×610L/min×15m										
電導度による自動プロ装置(制御盤、センサー、電磁弁、2次側配管配線共)										
動力運転盤(遠方発停、監視用無電圧接点付)										
スプリング防振架台付 1.5G										
R-1	冷温水機 【撤去処分】	屋上	-01	屋上	型式: ガス焚二重効用 冷却塔一体型	3-200	1	コンクリート基礎(建築工事)	スプリング防振架台	
					冷房能力: 141kw(120,900kcal/h)					
					暖房能力: 169kw(145,100kcal/h)					
					冷温水: 367L/min 冷水(12.5℃→7℃)					
					温水(48.4℃→55℃)					
					冷却水: 609L/min (32℃→38℃)					
					燃料消費: 都市ガス13A 冷房(10.78Nm3/h) 暖房(10.78Nm3/h)					
					冷却塔: 低騒音型					
					冷却水ポンプ(付属) ライン型 80φ×610L/min×15m					
					電導度による自動プロ装置(制御盤、センサー、電磁弁、2次側配管配線共)					
動力運転盤(遠方発停、監視用無電圧接点付)										
スプリング防振架台付 1.5G										
RC-1	熱源用集中制御盤 【撤去処分】	-01	壁掛型集中制御盤、台数制御、遠隔発砲、スケジュール制御、遠隔スイッチ3個			1-100	1			
			ローション制御、初期台数決定機能付							
CHP-1	冷温水ポンプ 【撤去処分】	-01	-02	型式: 片吸込渦巻型	3.7	3-200	2	コンクリート基礎(建築工事)		
				65φ×50φ×370L/min×220kPa×4P						
CHP-2	冷温水ポンプ 【撤去処分】	-01	-02	型式: 片吸込渦巻型	3.7	3-200	1	コンクリート基礎(建築工事)		
				65φ×50φ×370L/min×220kPa×4P						
HP-1	温水ポンプ 【撤去処分】	-01	-02	型式: ライン型	1.5	3-200	1	コンクリート基礎(建築工事)		
				32φ×120L/min×200kPa×4P						
HDCHR-1	冷温水ハット(往) (既設継続利用)	全体	-01	1F熱源機械室	型式: 鋼管製(亜鉛溶融メッキ)	1	コンクリート基礎(建築工事)			
					寸法: 250φ×2,200L 架台 600H					
EXT-1	膨張タンク (既設継続利用)	冷温水	-01	1階機械室	型式: 鋼板製密封ダイヤフラム式	1	コンクリート基礎(建築工事)			
					容量・寸法 タンク容量 300L 最大受水量 90L					
EXT-2	膨張タンク (既設継続利用)	温水	-01	1階機械室	型式: 鋼板製密封ダイヤフラム式	1	コンクリート基礎(建築工事)			
					容量・寸法 タンク容量 39L 最大受水量 23L					
ST-1	貯湯槽 (既設継続利用)	給湯用	-01	1階機械室	型式: ステンレス製(SUS444) 立型	2	コンクリート基礎(建築工事)			
					容量・寸法 容量 2,500L 胴板、鏡板共 6t					
HWP-1	給湯一次ポンプ 【撤去更新】	貯湯槽	-01	1階機械室	型式: ステンレス製ライン型	0.75	3-200	2		
					容量・寸法 32φ×133L/min×15m×0.75kw					
HWP-2	給湯二次ポンプ 【撤去更新】	給湯循環用	-01	1階機械室	型式: ステンレス製ライン型	0.25	3-200	2		
					容量・寸法 25φ×50L/min×5m×0.25kw(交互運転)					
EXT-1	膨張タンク (既設継続利用)	給湯用	-01	1階機械室	型式: 鋼板製密封ダイヤフラム式(610×1,569H)	1	コンクリート基礎(建築工事)			
					容量・寸法 タンク容量 400L 最大受水量 125L					

記号	名称	用途	機器番号	設置場所	機器仕様	動力(kw)	相-電圧(φ-V)	台数	備考
AHU-1	空調機 【撤去・更新】	2階 居室	-01		型式: コンパクト型 床置型 全外気式	F 0.75	3-200	1	コンクリート基礎(建築工事)
					送風機: 3,600m3/h×(機外静圧 160Pa)				
					冷却能力: 48kw(41,200kcal/h、冷水入口温度 7℃)				
					加熱能力: 35kw(30,100kcal/h、温水入口温度 55℃)				
					冷温水コイル: 6列 冷温水量 138L/min				
					外気量: 3,600m3/h				
					加湿: 気化式 有効加湿量 28.1kg/h				
					フィルター: 中性能フィルタ NBS 70% プレフィルタ AFI 80%				
					附属品: 電動二方弁(パルスなし)、運転制御盤、自動制御盤付				
					防振ゴムパット、加湿用電磁弁				
AHU-2	空調機 【撤去・更新】	3階 居室	-01		型式: コンパクト型 床置型 全外気式	F 0.75	3-200	1	コンクリート基礎(建築工事)
					送風機: 3,030m3/h×(機外静圧 160Pa)				
					冷却能力: 35kw(30,100kcal/h、冷水入口温度 7℃)				
					加熱能力: 27kw(23,200kcal/h、温水入口温度 55℃)				
					冷温水コイル: 6列 冷温水量 100L/min				
					外気量: 3,030m3/h				
					加湿: 気化式 有効加湿量 23.7kg/h				
					フィルター: 中性能フィルタ NBS 70% プレフィルタ AFI 80%				
					附属品: 電動二方弁(パルスなし)、運転制御盤、自動制御盤付				
					防振ゴムパット、加湿用電磁弁				
AHU-3	空調機 【撤去・更新】	4階 居室	-01		型式: コンパクト型 床置型 全外気式	F 0.75	3-200	1	コンクリート基礎(建築工事)
					送風機: 3,400m3/h×(機外静圧 160Pa)				
					冷却能力: 39kw(33,500kcal/h、冷水入口温度 7℃)				
					加熱能力: 31kw(26,600kcal/h、温水入口温度 55℃)				
					冷温水コイル: 6列 冷温水量 112L/min				
					外気量: 3,400m3/h				
					加湿: 気化式 有効加湿量 26.5kg/h				
					フィルター: 中性能フィルタ NBS 70% プレフィルタ AFI 80%				
					附属品: 電動二方弁(パルスなし)、運転制御盤、自動制御盤付				
					防振ゴムパット、加湿用電磁弁				

空調機共通事項		外気温度	外気湿度	一般
冷房能力条件	冷水入口温度	7℃	34.7℃	WB26.8℃ 26℃ 50%
暖房能力条件	温水入口温度	55℃	-0.4℃	WB-2.8℃ 22℃ 40%

コイル通過風速は、3.0m/s以下とする。

各空調機には二方弁、加湿用電磁弁(配管とも)を本体内部に組み込むこと。

各空調機には運転動力制御盤(遠方操作、故障表示端子付)を設ける。運転動力制御盤には発停制御、冷暖切替、バルブ操作、加湿制御を行うサブパネル(自動制御支給品)を組み込むものとする。

電動二方弁、加湿電磁弁は空調機器工事、温湿度検出器は自動制御支給品とし、本体内に組み込むものとする。(本体内の配管、配線共空調機器工事とする。)

R	ナチュラルチラー 全体	-01	屋上	大温度差ガス冷温水機 グリーン機種対応 屋外設置・冷却塔				1	既設コンクリート架台利用
CH	KZ60H(13A低圧45MJ/m3N)	-02		冷房能力 211kw(60USRT) 冷水 914L/min 出口温度 7℃	8.2	3-200	1		
	参考 矢崎			暖房能力 184kw 温水 550L/min 出口温度 55℃					
	開放式角型クロスフロー冷却塔			燃料 都市ガス13A(45.0MJ/Nm3) 冷房時 10.3Nm3/h / 暖房時 16.3Nm3/h					
	SDW-U115ASSD(超低騒音型)			冷却塔 低騒音型 ファン 5.5kw					
	参考 荏原冷熱			冷却水ポンプ 冷温水ポンプ 機外揚程 220kPa 3.7kw					
	補機動力制御盤・感震器・薬注装置(自動プロ機構付)・防振架台(1.5G)共								
	同上台数制御盤		1階事務室	屋内設置型/台数制御・ローション制御・遠隔操作				1-100 or 1-200	1
GH-1	高効率ガス給湯器		屋上	給湯系統 50号×5台連結型 片側設置架台共 燃料 都市ガス13A(45.0MJ/Nm3) 459.5kw	2.1	1-100	1		
				マルチ架台・マルチ架台カバー・マルチ配管・マルチフレット・システムコンローラー・リモコン・リモコンロード					
GH-2	高効率ガス給湯器		屋上	昇温系統 50号×2台連結型 片側設置架台共 燃料 都市ガス13A(45.0MJ/Nm3) 183.8kw	1.1	1-100	1		
				マルチ架台・マルチ架台カバー・マルチ配管・マルチフレット・システムコンローラー・リモコン・リモコンロード					
HP-1	温水ポンプ	-01	PH機械室	ライン型 40φ×180L/min×230kPa×2P×1.5kw				3-200	1

凡例 は、新設更新機器を示す。 は、撤去機器を示す。

最大使用圧 0.6MPa 最高使用温度 70℃ 圧力計共 耐震強度 1.0G

なごやかハウス丸池
空調機器その他改修工事 設計図
機器表(1) No. 秋の内

設計
令和4年3月 日

社会福祉法人 なごや福祉施設協会
本図記入寸法は特記なき限り「mm」単位とする。

機器表 (2)

記号	名称	用途	機器番号	設置場所	機器仕様	動力(kw)	相電圧(φ-V)	台数	備考
MFC-1	大型ファンコイルユニット	1階脱衣	-01	食堂	型式：天井埋込ダクト型 全外気処理型(プレフィルタ、吹出ファンパナ一体型) 送風機：1,300m ³ /h×(機外静圧 180Pa) 冷却能力：20kw (17,200kcal/h、冷水入口温度 7℃) 加熱能力：21kw (18,000kcal/h、温水入口温度 55℃) 冷温水コイル：6列 冷温水量 57L/min 外気量：1,300m ³ /h 加湿：気化式 有効加湿量 10.1kg/h フィルター：中性能フィルタ NBS 70% プレフィルタ AFI 80% 附属品：電動二方弁(バypassなし)、制御ユニット共、加湿用電磁弁	F 0.4	1-100	1	
MFC-2	大型ファンコイルユニット	3階脱衣	-02		型式：天井埋込ダクト型 高静圧型、全外気処理型 600型 送風機：600m ³ /h×(機外静圧 120Pa) 冷却能力：10kw (8,600kcal/h、冷水入口温度 7℃) 加熱能力：10kw (8,600kcal/h、温水入口温度 55℃) 冷温水コイル：6列 冷温水量 29L/min 外気量：600m ³ /h フィルター：ロングライフフィルター 附属品：電動二方弁(バypassなし)、制御ユニット共	F 0.4	1-100	2	
FCB-1	ファンコイルユニット	居室			型式：天井埋込ビルトイン型 高静圧型、200型 冷房能力：全熱 1.8kw (顕熱1.4kw 5.2L/min 入口水温 7℃) 暖房能力：全熱 2.7kw 送風機：240m ³ /h×100Pa フィルター：ロングライフフィルター	0.048	1-100	15	
FCB-2	ファンコイルユニット	居室			型式：天井埋込ビルトイン型 高静圧型、300型 冷房能力：全熱 2.4kw (顕熱2.0kw 7.1L/min 入口水温 7℃) 暖房能力：全熱 3.7kw 送風機：380m ³ /h×70Pa フィルター：ロングライフフィルター	0.053	1-100	18	
FCB-3	ファンコイルユニット	4Fデイルーム			型式：天井埋込ビルトイン型 高静圧型、400型 冷房能力：全熱 3.3kw (顕熱2.7kw 9.5L/min 入口水温 7℃) 暖房能力：全熱 5.1kw 送風機：480m ³ /h×100Pa フィルター：ロングライフフィルター	0.060	1-100	4	
FCB-4	ファンコイルユニット	居室			型式：天井埋込ビルトイン型 高静圧型、600型 冷房能力：全熱 4.8kw (顕熱3.8kw 15.0L/min 入口水温 7℃) 暖房能力：全熱 7.2kw 送風機：880m ³ /h×70Pa フィルター：ロングライフフィルター	0.078	1-100	13	
FCD-1	ファンコイルユニット	居室			型式：天井埋込ダクト型 高静圧型 300型 下吸込ファンファンパナ付 冷房能力：全熱 2.4kw (顕熱1.9kw 7.1L/min 入口水温 7℃) 暖房能力：全熱 3.7kw 送風機：360m ³ /h×100Pa 附属品：吸込みHグリル(フィルター付)	0.053	1-100	2	
FCD-2	ファンコイルユニット	居室			型式：天井埋込ダクト型 高静圧型 300型 下吸込ファンファンパナ付 冷房能力：全熱 2.7kw (顕熱2.7kw 12.0L/min 入口水温 7℃) 暖房能力：全熱 4.2kw 送風機：360m ³ /h×100Pa 附属品：吸込みHグリル(フィルター付)	0.053	1-100	4	

記号	名称	用途	機器番号	設置場所	機器仕様	動力(kw)	相電圧(φ-V)	台数	備考
FCC-1	ファンコイルユニット	1F男子更衣室			型式：天井埋込カセット型 2方向吹出、200型 冷房能力：全熱 1.9kw (顕熱1.4kw 5.4L/min 入口水温 7℃) 暖房能力：全熱 2.7kw 送風機：360m ³ /h フィルター：ロングライフフィルター	0.046	1-100	3	
FCC-2	ファンコイルユニット	欠番	-01~03		型式：天井埋込カセット型 2方向吹出、300型 冷房能力：全熱 2.4kw (顕熱2.0kw 7.3L/min 入口水温 7℃) 暖房能力：全熱 3.7kw 送風機：510m ³ /h フィルター：ロングライフフィルター	0.046	1-100	3	
FCC-3	ファンコイルユニット	1F女子更衣室			型式：天井埋込カセット型 2方向吹出、400型 冷房能力：全熱 3.3kw (顕熱2.6kw 9.5L/min 入口水温 7℃) 暖房能力：全熱 5.1kw 送風機：660m ³ /h フィルター：ロングライフフィルター	0.076	1-100	15	
FCC-4	ファンコイルユニット	1F脱衣室			型式：天井埋込カセット型 2方向吹出、600型 冷房能力：全熱 5.0kw (顕熱3.9kw 14.1L/min 入口水温 7℃) 暖房能力：全熱 7.2kw 送風機：990m ³ /h フィルター：ロングライフフィルター (ロビ-、エントランス用は薄型とする。)	F 0.098	1-100	16	
FCC-5	ファンコイルユニット	2F食堂			型式：天井埋込カセット型 2方向吹出、800型 冷房能力：全熱 7.2kw (顕熱5.5kw 22L/min 入口水温 7℃) 暖房能力：全熱 10.1kw 送風機：1,100m ³ /h フィルター：ロングライフフィルター	F 0.098	1-100	6	
<div style="border: 1px dashed black; padding: 5px; width: fit-content; margin: 0 auto;"> <p>ファンコイルユニット共通事項</p> <p>冷房運転条件 冷水入口7℃ 吸込空気条件 WB19℃ DB26℃</p> <p>暖房運転条件 温水入口55℃ 吸込空気条件 DB22℃</p> <p>附属品 小型電動二方弁(2位置)、GV20×2、FJ(SUS)300L×2</p> <p>電源用E付プラグ付、予備フィルター共</p> </div>									
EH-1	遠赤ヒーター	1F機械浴室	-01~02		型式：壁掛コーナ型 遠赤外線ふく射パネルヒーター(防湿型) 暖房能力：2.0kw発熱体温度センサー回路内蔵、防護カバー付 付属品：天井取付金具：コントロールスイッチ、リモコンスイッチ、ヒーター操作盤共	2.0	1-200	5	

凡例 は、今回工事の対象機器を示す。
(撤去及び更新(新設)機器。)

建設時設計図

なごやかハウス丸池 空調機器その他改修工事 設計図	
機器表 (2)	No. _____
設計 令和 4年 3月 日	
社会福祉法人 なごや福祉施設協会	
本図記入寸法は特記なき限り「mm」単位とする。	

機器表 (3)

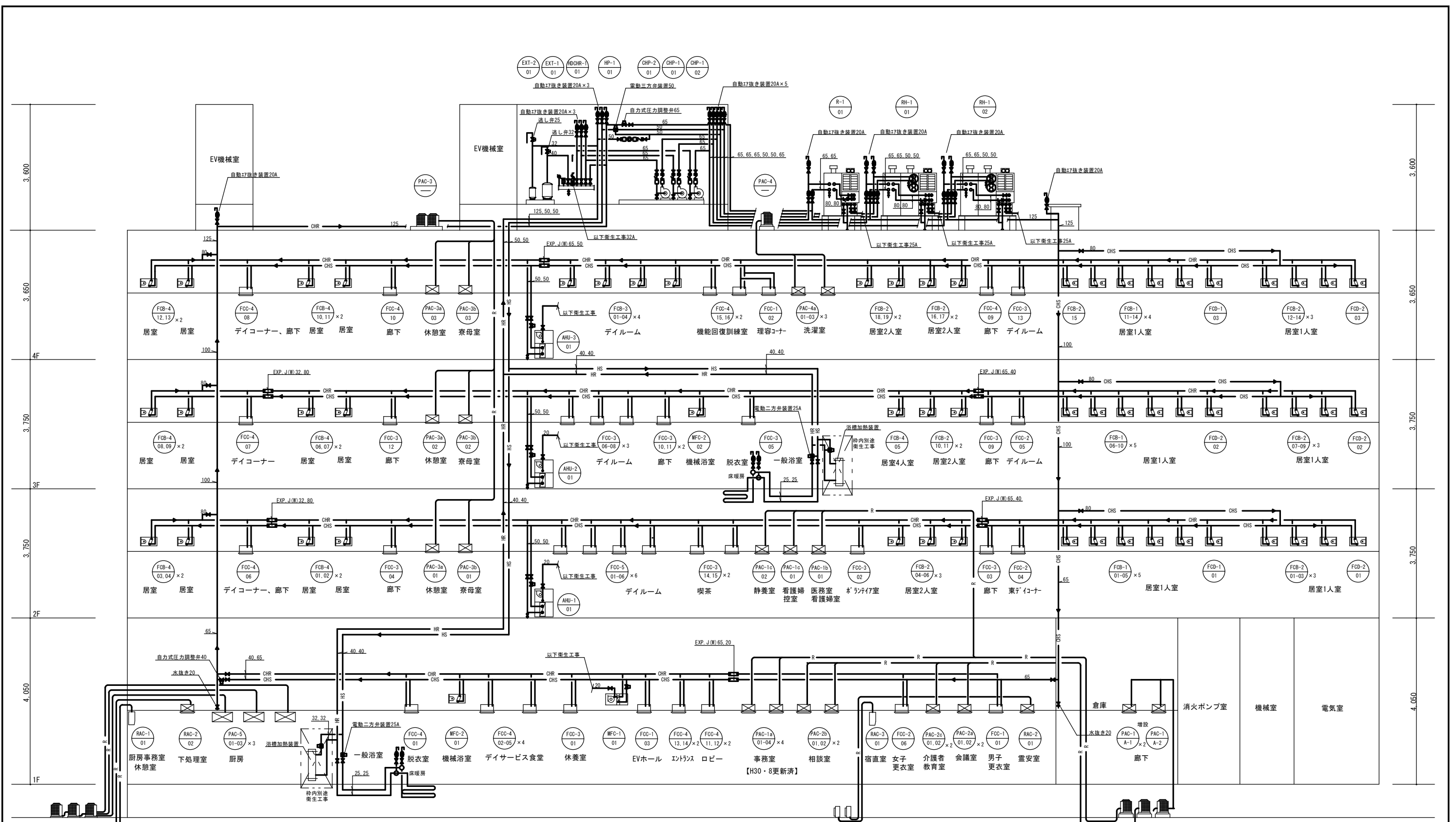
記号	名称	用途	機器番号	設置場所	機器仕様	動力(kw)	相電圧(φ-V)	台数	備考
PAC-1A	空冷ヒートポンプ パッケージエアコン	1F屋外		同 左	型式:ビル用マルチ 5HPシステム (冷媒R22) 室外ユニット: 冷房能力 12.5kw 暖房能力 14.0kw 圧縮機 全密閉 室外機防振ゴムマット 耐震強度 1.0G	3.55	3-200	1	屋外機コンクリート基礎200H (本工事)
PAC-1A2	【新設】	1F廊下	-02	同 左	室内ユニット: 型式 天井埋込カセット型 2方向吹出 冷房能力 3.6kw 暖房能力 4.0kw 送風機 12.0m3/h 付属品 ドレンアップ機、ロングライフフィルター、リモコンスイッチ 共	F 0.02	1-200	1	
PAC-1A1	【新設】	1F廊下	-01	同 左	室内ユニット: 型式 天井埋込カセット型 2方向吹出 冷房能力 5.6kw 暖房能力 6.3kw 送風機 9.0m3/h 付属品 ドレンアップ機、ロングライフフィルター、リモコンスイッチ 共	F 0.015	1-200	2	
PAC-2	空冷ヒートポンプ パッケージエアコン	1F屋外		同 左	型式:ビル用マルチ 8HPシステム (冷媒R22) 室外ユニット: 冷房能力 22.4kw 暖房能力 25kw 圧縮機 全密閉 送風機 150m3/h 29.4Pa 室外機防振ゴムマット 耐震強度 1.0G	C 3.5+2.0 F 0.4	3-200	1	屋外機コンクリート基礎200H (本工事)
PAC-2a	【撤去・更新】	会議室	-01 -02	同 左	室内ユニット: 型式 天井埋込カセット型 2方向吹出 冷房能力 5.6kw 暖房能力 6.3kw 送風機 12.0m3/h 付属品 ドレンアップ機、ロングライフフィルター、リモコンスイッチ 共	F 0.02	1-200	2	
PAC-2b	【撤去・更新】	相談室	-01 -02	同 左	室内ユニット: 型式 天井埋込カセット型 4方向吹出 冷房能力 4.5kw 暖房能力 5.0kw 送風機 12.0m3/h 付属品 ドレンアップ機、ロングライフフィルター、リモコンスイッチ 共	F 0.02	1-200	2	
PAC-2c	【撤去・更新】	介護者教育室	-01 -02	同 左	室内ユニット: 型式 天井埋込カセット型 2方向吹出 冷房能力 3.6kw 暖房能力 4.0kw 送風機 9.0m3/h 付属品 ドレンアップ機、ロングライフフィルター、リモコンスイッチ 共	F 0.015	1-200	2	
PAC-3	空冷ヒートポンプ パッケージエアコン			屋上	型式:ビル用マルチ 8HPシステム (冷媒R22) 室外ユニット: 冷房能力 22.4kw 暖房能力 25kw 圧縮機 全密閉 送風機 150m3/h 29.4Pa 室外機防振ゴムマット 耐震強度 1.5G	C 2.2 F 0.2+0.14	3-200	1	コンクリート基礎(建築工事)
PAC-3a		2F休憩室 3F休憩室 4F休憩室	-01 -02 -03	同 左	室内ユニット: 型式 天井埋込カセット型 2方向吹出 冷房能力 2.8kw 暖房能力 3.2kw 送風機 9.0m3/h 付属品 ドレンアップ機、ロングライフフィルター、リモコンスイッチ 共	F 0.015	1-200	3	
PAC-3b		2F介護職員室 3F介護職員室 4F介護職員室	-01 -02 -03	同 左	室内ユニット: 型式 天井埋込カセット型 4方向吹出 冷房能力 4.5kw 暖房能力 5.0kw 送風機 12.0m3/h 付属品 ドレンアップ機、ロングライフフィルター、リモコンスイッチ 共	F 0.02	1-200	3	
PAC-4	空冷ヒートポンプ パッケージエアコン			屋上	型式:ビル用マルチ 5HPシステム (冷媒R22) 室外ユニット: 冷房能力 14kw 暖房能力 16kw 圧縮機 全密閉 送風機 80m3/h 29.4Pa 室外機防振ゴムマット 耐震強度 1.5G	C 3.5 F 0.16	3-200	1	コンクリート基礎(建築工事)

記号	名称	用途	機器番号	設置場所	機器仕様	動力(kw)	相電圧(φ-V)	台数	備考
PAC-4a	【撤去・更新】	4F洗濯室	-01~03	同 左	室内ユニット: 型式 天井埋込カセット型 2方向吹出 冷房能力 4.5kw 暖房能力 5.0kw 送風機 12.0m3/h 付属品 ドレンアップ機、ロングライフフィルター、リモコンスイッチ 共	F 0.02	1-200	3	
PAC-5	空冷ヒートポンプ パッケージエアコン	厨房	-01 -02	1F屋外 同上	型式: 厨房用一対一型 5HP相当 室内ユニット: 型式 天井吊型 ステンレス製外板 スポット吹出口付 冷房能力 14kw 暖房能力 16kw 送風機 29m3/h 付属品 ドレンアップ機、ロングライフフィルター、リモコンスイッチ 共 室外ユニット: 圧縮機 全密閉 送風機 99m3/h 29.4Pa 室外機防振ゴムマット 耐震強度 1.0G	F 0.13 C 3.75 F 0.085+0.08	3-200	2	屋外機コンクリート基礎200H (本工事)
RAC-1	空冷ヒートポンプ ルームエアコン	厨房事務室	-01	同 左	室外ユニット: 圧縮機 全密閉 室内ユニット: 壁掛型 冷房能力 3.2kw 暖房能力 4.5kw リモコンスイッチ、ドレンアップ機付	C 0.95 F 0.023 F 0.021	1-100	1	屋外機コンクリート基礎200H (本工事)
RAC-2	空冷ヒートポンプ ルームエアコン	霊安室 下処理室	-01 -02	同 左	室外ユニット: 圧縮機 全密閉 室内ユニット: 天井埋込カセット型シングルフロー 冷房能力 2.8kw 暖房能力 4.2kw リモコンスイッチ、ドレンアップ機付	C 0.75 F 0.002 F 0.026	1-100	2	屋外機コンクリート基礎200H (本工事)
RAC-3	空冷ヒートポンプ ルームエアコン	宿直室	-01	同 左	室外ユニット: 圧縮機 全密閉 室内ユニット: 壁掛型 冷房能力 2.2kw 暖房能力 3.4kw リモコンスイッチ、ドレンアップ機付	C 0.60 F 0.015 F 0.026	1-100	1	屋外機コンクリート基礎200H (本工事)
PAC-3	空冷ヒートポンプ パッケージエアコン			1階屋外	型式:ビル用マルチ 8HPシステム (冷媒R22) 室外ユニット: 冷房能力 22.4kw 暖房能力 25kw 圧縮機 全密閉 送風機 150m3/h 29.4Pa 室外機防振ゴムマット 耐震強度 1.5G	C 2.2 F 0.2+0.14	3-200	1	コンクリート基礎(建築工事)
PAC-3a		2F休憩室 3F休憩室 4F休憩室	-01 -02 -03	同 左	室内ユニット: 型式 天井埋込カセット型 2方向吹出 冷房能力 2.8kw 暖房能力 3.2kw 送風機 9.0m3/h 付属品 ドレンアップ機、ロングライフフィルター、リモコンスイッチ 共	F 0.015	1-200	3	
PAC-3b		2F介護職員室 3F介護職員室 4F介護職員室	-01 -02 -03	同 左	室内ユニット: 型式 天井埋込カセット型 4方向吹出 冷房能力 4.5kw 暖房能力 5.0kw 送風機 12.0m3/h 付属品 ドレンアップ機、ロングライフフィルター、リモコンスイッチ 共	F 0.02	1-200	3	

凡例 は、今回工事の対象機器を示す。
(撤去及び更新(新設)機器。)

建設時設計図

なごやかハウス丸池 空調機器その他改修工事 設計図	
機器表 (3)	No.
設計 令和 4年 3月 日	
社会福祉法人 なごや福祉施設協会	
本図記入寸法は特記なき限り「mm」単位とする。	



令和4年3月31日現在

設計図

なごやかハウス丸池 空調機器その他改修工事		設計図
配管系統図		No.
設計 令和4年3月 日		枚の内
社会福祉法人 なごや福祉施設協会		
本図記入寸法は特記なき限り「mm」単位とする。		

建築物			既存設備							更新設備																							
階	室名	面積	機種	区分	記号	既存型名	数量	既存スタイル	Qc@	Qc計	基準値	面積× 基準値	屋内機 台数	消費電力 冷房	消費電力 暖房	冷房消費電 力合計	暖房消費電 力合計	冷房能力@	暖房能力@	冷房能力計	暖房能力計	台数	室内機合計 容量	冷房能力@	暖房能力@	冷房能力計	暖房能力計	冷房 消費電力@	暖房 消費電力@	冷房 消費電力計	暖房 消費電力計		
1階東	デイスービス	107.95㎡	ファンコイル		FCC-4	KCS-600GZK	4台	2方向吹出形	5.00kw	20.0kw	0.20kw/㎡	21.59kw	4台	0.0500	0.0500	0.20kw	0.20kw	5.6kw	6.3kw	22.4kw	25.2kw	1台	42.8kw	45.0kw	50.0kw	45.0kw	50.0kw	11.400kw	11.60kw	11.4kw	11.6kw		
	脱衣室	27.73㎡	ファンコイル		FCC-4	KCS-600GZK	1台	2方向吹出形	5.00kw	5.0kw	0.20kw/㎡	5.55kw	1台	0.0500	0.0500	0.05kw	0.05kw	5.6kw	6.3kw	5.6kw	6.3kw												
	機械浴室	24.35㎡	ファンコイル		MFC-2	FCC-20SHZ05	1台	天井埋込ダクト形	10.00kw	10.0kw	0.20kw/㎡	4.87kw	1台	0.5500	0.5300	0.55kw	0.53kw	11.2kw	12.5kw	11.2kw	12.5kw												
	休憩室	14.91㎡	ファンコイル		FCC-3	KCS-400GZK	1台	2方向吹出形	3.30kw	3.3kw	0.20kw/㎡	2.98kw	1台	0.0300	0.0300	0.03kw	0.03kw	3.6kw	4.0kw	3.6kw	4.0kw												
1階西	EVホール	19.00㎡	ファンコイル		FCC-1	KCS-200GZK	1台	2方向吹出形	1.90kw	1.9kw	0.20kw/㎡	3.80kw	1台	0.0400	0.0400	0.04kw	0.04kw	4.5kw	5.0kw	4.5kw	5.0kw	1台	33.5kw	33.5kw	37.5kw	33.5kw	37.5kw	9.100kw	10.50kw	9.1kw	10.5kw		
	男子更衣室	5.24㎡	ファンコイル		FCC-1-1	KCS-200GZK	1台	2方向吹出形	1.90kw	1.9kw	0.20kw/㎡	1.05kw	1台	0.0300	0.0300	0.03kw	0.03kw	2.2kw	2.5kw	2.2kw	2.5kw												
	女子更衣室	14.74㎡	ファンコイル		FCC-2	KCS-300GZK	1台		2.40kw	2.4kw	0.20kw/㎡	2.95kw	1台	0.0300	0.0300	0.03kw	0.03kw	3.6kw	4.0kw	3.6kw	4.0kw												
	エントランスホール	63.29㎡	ファンコイル		FCC-4	KCS-600GZK	2台	2方向吹出形	5.00kw	10.0kw	0.20kw/㎡	12.66kw	2台	0.0700	0.0700	0.14kw	0.14kw	7.1kw	8.0kw	14.2kw	16.0kw												
ロビー	36.54㎡	ファンコイル		FCC-4	KCS-600GZK	2台	2方向吹出形	5.00kw	10.0kw	0.20kw/㎡	7.31kw	2台	0.0400	0.0400	0.08kw	0.08kw	4.5kw	5.0kw	9.0kw	10.0kw													
1階	デイスービス	107.95㎡	ファンコイル		MFC-1	FCC-20CHZ05-B改	1台	天井埋込ダクト形	10.00kw	10.0kw	0.20kw/㎡	21.59kw	1台			0.00kw	0.00kw																
2階西	4人室(217)	35.80㎡	ファンコイル		FCB-4	HSR2-600ZBTP2	1台	天埋ビルトイン形	4.80kw	4.8kw	0.20kw/㎡	7.16kw	1台	0.1900	0.1700	0.19kw	0.17kw	8.0kw	9.0kw	8.0kw	9.0kw	1台	41.2kw	45.0kw	50.0kw	Y-AF38P450D	50.0kw	11.400kw	11.60kw	11.4kw	11.6kw		
	4人室(216)	36.67㎡	ファンコイル		FCB-4	HSR2-600ZBTP2	1台	天埋ビルトイン形	4.80kw	4.8kw	0.20kw/㎡	7.33kw	1台	0.1900	0.1700	0.19kw	0.17kw	8.0kw	9.0kw	8.0kw	9.0kw												
	4人室(215)	36.34㎡	ファンコイル		FCB-4	HSR2-600ZBTP2	1台	天埋ビルトイン形	4.80kw	4.8kw	0.20kw/㎡	7.27kw	1台	0.1900	0.1700	0.19kw	0.17kw	8.0kw	9.0kw	8.0kw	9.0kw												
	4人室(214)	35.59㎡	ファンコイル		FCB-4	HSR2-600ZBTP2	1台	天埋ビルトイン形	4.80kw	4.8kw	0.20kw/㎡	7.12kw	1台	0.1900	0.1700	0.19kw	0.17kw	8.0kw	9.0kw	8.0kw	9.0kw												
	デイルーム(西)	16.54㎡	ファンコイル		FCC-4	KCS-600GZK	1台	2方向吹出形	5.00kw	5.0kw	0.20kw/㎡	3.31kw	1台	0.0300	0.0300	0.03kw	0.03kw	3.6kw	4.0kw	3.6kw	4.0kw												
	廊下(西)	27.72㎡	ファンコイル		FCC-3	KCS-400GZK	1台	2方向吹出形	3.30kw	3.3kw	0.20kw/㎡	5.54kw	1台	0.0500	0.0500	0.05kw	0.05kw	5.6kw	6.3kw	5.6kw	6.3kw												
階中	デイルーム(中)	142.86㎡	ファンコイル		FCC-5	KCS-800GZK	6台	2方向吹出形	7.20kw	43.2kw	0.20kw/㎡	28.57kw	6台	0.0500	0.0500	0.30kw	0.30kw	5.6kw	6.3kw	33.6kw	37.8kw	1台	44.8kw	45.0kw	50.0kw	45.0kw	50.0kw	11.400kw	11.60kw	11.4kw	11.6kw		
	喫茶コーナー	47.05㎡	ファンコイル		FCC-3	KCS-400GZK	2台	2方向吹出形	3.30kw	6.6kw	0.20kw/㎡	9.41kw	2台	0.0500	0.0500	0.10kw	0.10kw	5.6kw	6.3kw	11.2kw	12.6kw												
2階東	ボランテア室	16.95㎡	ファンコイル		FCC-3	KCS-400GZK	1台	2方向吹出形	3.30kw	3.3kw	0.20kw/㎡	3.39kw	1台	0.0400	0.0400	0.04kw	0.04kw	4.5kw	5.0kw	4.5kw	5.0kw	1台	71.4kw	73.0kw	82.5kw	73.0kw	82.5kw	20.200kw	19.70kw	20.2kw	19.7kw		
	2人室(213)	20.19㎡	ファンコイル		FCB-2	HSR2-300ZBTP2	1台	天埋ビルトイン形	2.40kw	2.4kw	0.20kw/㎡	4.04kw	1台	0.1400	0.1200	0.14kw	0.12kw	4.5kw	5.0kw	4.5kw	5.0kw												
	2人室(212)	18.34㎡	ファンコイル		FCB-2	HSR2-300ZBTP2	1台	天埋ビルトイン形	2.40kw	2.4kw	0.20kw/㎡	3.67kw	1台	0.1400	0.1200	0.14kw	0.12kw	4.5kw	5.0kw	4.5kw	5.0kw												
	2人室(211)	18.09㎡	ファンコイル		FCB-2	HSR2-300ZBTP2	1台	天埋ビルトイン形	2.40kw	2.4kw	0.20kw/㎡	3.62kw	1台	0.1400	0.1200	0.14kw	0.12kw	4.5kw	5.0kw	4.5kw	5.0kw												
	個室(210)	10.43㎡	ファンコイル		FCB-1	HSR2-200ZBTP2	1台	天埋ビルトイン形	1.80kw	1.8kw	0.20kw/㎡	2.09kw	1台	0.0900	0.0700	0.09kw	0.07kw	2.2kw	2.5kw	2.2kw	2.5kw												
	個室(209)	10.43㎡	ファンコイル		FCB-1	HSR2-200ZBTP2	1台	天埋ビルトイン形	1.80kw	1.8kw	0.20kw/㎡	2.09kw	1台	0.0900	0.0700	0.09kw	0.07kw	2.2kw	2.5kw	2.2kw	2.5kw												
	個室(208)	10.31㎡	ファンコイル		FCB-1	HSR2-200ZBTP2	1台	天埋ビルトイン形	1.80kw	1.8kw	0.20kw/㎡	2.06kw	1台	0.0900	0.0700	0.09kw	0.07kw	2.2kw	2.5kw	2.2kw	2.5kw												
	個室(207)	10.20㎡	ファンコイル		FCB-1	HSR2-200ZBTP2	1台	天埋ビルトイン形	1.80kw	1.8kw	0.20kw/㎡	2.04kw	1台	0.0900	0.0700	0.09kw	0.07kw	2.2kw	2.5kw	2.2kw	2.5kw												
	個室(206)	10.28㎡	ファンコイル		FCB-1	HSR2-200ZBTP2	1台	天埋ビルトイン形	1.80kw	1.8kw	0.20kw/㎡	2.06kw	1台	0.0900	0.0700	0.09kw	0.07kw	2.2kw	2.5kw	2.2kw	2.5kw												
	個室(205)	10.85㎡	ファンコイル		FCD-1	HSR2-300ZBP2K	1台	天井埋込ダクト形	2.40kw	2.4kw	0.20kw/㎡	2.17kw	1台	0.0700	0.0700	0.07kw	0.07kw	2.2kw	2.5kw	2.2kw	2.5kw												
	個室(204)	11.20㎡	ファンコイル		FCB-2	HSR2-300ZBTP2	1台	天埋ビルトイン形	2.40kw	2.4kw	0.20kw/㎡	2.24kw	1台	0.0900	0.0700	0.09kw	0.07kw	2.2kw	2.5kw	2.2kw	2.5kw												
	個室(203)	10.61㎡	ファンコイル		FCB-2	HSR2-300ZBTP2	1台	天埋ビルトイン形	2.40kw	2.4kw	0.20kw/㎡	2.12kw	1台	0.0900	0.0700	0.09kw	0.07kw	2.2kw	2.5kw	2.2kw	2.5kw												
	個室(202)	10.61㎡	ファンコイル		FCB-2	HSR2-300ZBTP2	1台	天埋ビルトイン形	2.40kw	2.4kw	0.20kw/㎡	2.12kw	1台	0.0900	0.0700	0.09kw	0.07kw	2.2kw	2.5kw	2.2kw	2.5kw												
	個室(201)	10.56㎡	ファンコイル		FCD-2	HSR2-300ZBP2K	1台	天井埋込ダクト形	2.70kw	2.7kw	0.20kw/㎡	2.11kw	1台	0.0700	0.0700	0.07kw	0.07kw	2.2kw	2.5kw	2.2kw	2.5kw												
	廊下(東)	32.57㎡	ファンコイル		FCC-3	KCS-400GZK	1台	2方向吹出形	3.30kw	3.3kw	0.20kw/㎡	6.51kw	1台	0.0700	0.0700	0.07kw	0.07kw	7.1kw	8.0kw	7.1kw	8.0kw												
	デイルーム(東)	19.73㎡	ファンコイル		FCC-2	KCS-300GZK	1台	2方向吹出形	2.40kw	2.4kw	0.20kw/㎡	3.95kw	1台	0.0400	0.0400	0.04kw	0.04kw	4.5kw	5.0kw	4.5kw	5.0kw												
3階西	4人室(317)	35.97㎡	ファンコイル		FCB-4	HSR2-600ZBTP2	1台	天埋ビルトイン形	4.80kw	4.8kw	0.20kw/㎡	7.19kw	1台	0.1900	0.1700	0.19kw	0.17kw	8.0kw	9.0kw	8.0kw	9.0kw	1台	42.7kw	45.0kw	50.0kw	45.0kw	50.0kw	11.400kw	11.60kw	11.4kw	11.6kw		
	4人室(316)	36.67㎡	ファンコイル		FCB-4	HSR2-600ZBTP2	1台	天埋ビルトイン形	4.80kw	4.8kw	0.20kw/㎡	7.33kw	1台	0.1900	0.1700	0.19kw	0.17kw	8.0kw	9.0kw	8.0kw	9.0kw												
	4人室(315)	36.34㎡	ファンコイル		FCB-4	HSR2-600ZBTP2	1台	天埋ビルトイン形	4.80kw	4.8kw	0.20kw/㎡	7.27kw	1台	0.1900	0.1700	0.19kw	0.17kw	8.0kw	9.0kw	8.0kw	9.0kw												
	4人室(314)	35.59㎡	ファンコイル		FCB-4	HSR2-600ZBTP2	1台	天埋ビルトイン形	4.80kw	4.8kw	0.20kw/㎡	7.12kw	1台	0.1900	0.1700	0.19kw	0.17kw	8.0kw	9.0kw	8.0kw	9.0kw												
	デイルーム(西)	16.50㎡	ファンコイル		FCC-4	KCS-600GZK	1台	2方向吹出形	5.00kw	5.0kw	0.20kw/㎡	3.30kw	1台	0.0300	0.0300	0.03kw	0.03kw	3.6kw	4.0kw	3.6kw	4.0kw												
	廊下(西)	34.90㎡	ファンコイル		FCC-3	KCS-400GZK	1台	2方向吹出形	3.30kw	3.3kw	0.20kw/㎡	6.98kw	1台	0.0700	0.0700	0.07kw	0.07kw	7.1kw	8.0kw	7.1kw	8.0kw												
3階中	デイルーム(中)	111.06㎡	ファンコイル		FCC-3	KCS-400GZK	5台	2方向吹出形	3.30kw	16.5kw	0.20kw/㎡	22.21kw	5台	0.0400	0.0400	0.20kw	0.20kw	4.5kw	5.0kw	22.5kw	25.0kw	1台	39.3kw	40.0kw	45.0kw	40.0kw	45.0kw	10.900kw	11.30kw	10.9kw	11.3kw		
	脱衣室	24.15㎡	ファンコイル		FCC-3	KCS-400GZK	1台	2方向吹出形	3.30kw	3.3kw	0.20kw/㎡	4.83kw	1台	0.0500	0.0500	0.05kw	0.05kw	5.6kw	6.3kw	5.6kw	6.3kw												
	機械浴室	32.85㎡	ファンコイル		MFC-2	FCC-20SHZ05	1台	天井埋込ダクト形	10.00kw	10.0kw	0.20kw/㎡	6.57kw	1台	0.5500	0.5300	0.55kw	0.53kw	11.2kw	12.5kw	11.2kw	12.5kw												
3階東	4人室(313)	34.46㎡	ファンコイル		FCB-4	HSR2-600ZBTP2	1台	天埋ビルトイン形	4.80kw	4.8kw	0.20kw/㎡	6.89kw	1台	0.1600	0.1400	0.16kw	0.14kw	7.1kw	8.0kw	7.1kw	8.0kw	1台	49.7kw	50.0kw	56.0kw	50.0kw	56.0kw	13.700kw	13.60kw	13.7kw	13.6kw		
	2人室(312)	18.43㎡	ファンコイル		FCB-2	HSR2-300ZBTP2	1台	天埋ビルトイン形	2.40kw	2.4kw	0.20kw/㎡	3.69kw	1台	0.1400	0.1200	0.14kw	0.12kw	4.5kw	5.0kw	4.5kw	5.0kw												
	2人室(311)	18.05㎡	ファンコイル		FCB-2	HSR2-300ZBTP2	1台	天埋ビルトイン形	2.40kw	2.4kw	0.20kw/㎡	3.61kw	1台	0.1400	0.1200	0.14kw	0.12kw	4.5kw	5.0kw	4.5kw	5.0kw												
	個室(310)	10.43㎡	ファンコイル		FCB-1	HSR2-200ZBTP2	1台	天埋ビルトイン形	1.80kw	1.8kw	0.20kw/㎡	2.09kw	1台	0.0900	0.0700	0.09kw	0.07kw	2.															

建築物			既存設備							更新設備																						
階	室名	面積	機種	区分	記号	既存型名	数量	既存スタイル	Qc@	Qc計	基準値	面積× 基準値	屋内機 台数	消費電力 冷房	消費電力 暖房	冷房消費電 力合計	暖房消費電 力合計	冷房能力@	暖房能力@	冷房能力計	暖房能力計	台数	室内機合計 容量	冷房能力@	暖房能力@	冷房能力計	暖房能力計	冷房 消費電力@	暖房 消費電力@	冷房 消費電力計	暖房 消費電力計	
4階西	4人室(418)	35.97㎡	ファンコイル		FCB-4	HSR2-600ZBTP2	1台	天埋ビルトイン形	4.80kw	4.8kw	0.20kw/㎡	7.19kw	1台	0.1900	0.1700	0.19kw	0.17kw	8.0kw	9.0kw	8.0kw	9.0kw	1台	42.7kw	45.0kw	50.0kw	45.0kw	50.0kw	11.400kw	11.60kw	11.4kw	11.6kw	
	4人室(417)	36.67㎡	ファンコイル		FCB-4	HSR2-600ZBTP2	1台	天埋ビルトイン形	4.80kw	4.8kw	0.20kw/㎡	7.33kw	1台	0.1900	0.1700	0.19kw	0.17kw	8.0kw	9.0kw	8.0kw	9.0kw											
	4人室(416)	36.34㎡	ファンコイル		FCB-4	HSR2-600ZBTP2	1台	天埋ビルトイン形	4.80kw	4.8kw	0.20kw/㎡	7.27kw	1台	0.1900	0.1700	0.19kw	0.17kw	8.0kw	9.0kw	8.0kw	9.0kw											
	4人室(415)	35.59㎡	ファンコイル		FCB-4	HSR2-600ZBTP2	1台	天埋ビルトイン形	4.80kw	4.8kw	0.20kw/㎡	7.12kw	1台	0.1900	0.1700	0.19kw	0.17kw	8.0kw	9.0kw	8.0kw	9.0kw											
	デイルーム(西)	16.49㎡	ファンコイル		FCC-4	KCS-600GZK	1台	2方向吹出形	5.00kw	5.0kw	0.20kw/㎡	3.30kw	1台	0.0300	0.0300	0.03kw	0.03kw	3.6kw	4.0kw	3.6kw	4.0kw											
	廊下(西)	29.69㎡	ファンコイル		FCC-4	KCS-600GZK	1台	2方向吹出形	5.00kw	5.0kw	0.20kw/㎡	5.94kw	1台	0.0700	0.0700	0.07kw	0.07kw	7.1kw	8.0kw	7.1kw	8.0kw											
4階中	デイルーム(中)	68.53㎡	ファンコイル		FCB-3	HSR2-400ZBTP2	4台	天埋ビルトイン形	3.30kw	13.2kw	0.20kw/㎡	13.71kw	4台	0.1300	0.1100	0.52kw	0.44kw	3.6kw	4.0kw	14.4kw	16.0kw	1台	27.8kw	28.0kw	31.5kw	28.0kw	31.5kw	8.180kw	7.99kw	8.2kw	8.0kw	
	機能回復訓練室	49.20㎡	ファンコイル		FCC-4	KCS-600GZK	2台	2方向吹出形	5.00kw	10.0kw	0.20kw/㎡	9.84kw	2台	0.0500	0.0500	0.10kw	0.10kw	5.6kw	6.3kw	11.2kw	12.6kw											
	理髪室	6.69㎡	ファンコイル		FCC-1	KCS-200GZK	1台	2方向吹出形	1.90kw	1.9kw	0.20kw/㎡	1.34kw	1台	0.0300	0.0300	0.03kw	0.03kw	2.2kw	2.5kw	2.2kw	2.5kw											
4階東	2人室(414)	17.86㎡	ファンコイル		FCB-2	HSR2-300ZBTP2	1台	天埋ビルトイン形	2.40kw	2.4kw	0.20kw/㎡	3.57kw	1台	0.1300	0.1100	0.13kw	0.11kw	3.6kw	4.0kw	3.6kw	4.0kw	1台	49.2kw	50.0kw	56.0kw	50.0kw	56.0kw	13.700kw	13.60kw	13.7kw	13.6kw	
	2人室(413)	16.08㎡	ファンコイル		FCB-2	HSR2-300ZBTP2	1台	天埋ビルトイン形	2.40kw	2.4kw	0.20kw/㎡	3.22kw	1台	0.1300	0.1100	0.13kw	0.11kw	3.6kw	4.0kw	3.6kw	4.0kw											
	2人室(412)	18.43㎡	ファンコイル		FCB-2	HSR2-300ZBTP2	1台	天埋ビルトイン形	2.40kw	2.4kw	0.20kw/㎡	3.69kw	1台	0.1300	0.1100	0.13kw	0.11kw	3.6kw	4.0kw	3.6kw	4.0kw											
	2人室(411)	1805.00㎡	ファンコイル		FCB-2	HSR2-300ZBTP2	1台	天埋ビルトイン形	2.40kw	2.4kw	0.20kw/㎡	361.00kw	1台	0.1300	0.1100	0.13kw	0.11kw	3.6kw	4.0kw	3.6kw	4.0kw											
	個室(410)	10.43㎡	ファンコイル		FCB-1	HSR2-200ZBTP2	1台	天埋ビルトイン形	1.80kw	1.8kw	0.20kw/㎡	2.09kw	1台	0.0900	0.0700	0.09kw	0.07kw	2.2kw	2.5kw	2.2kw	2.5kw											
	個室(409)	10.43㎡	ファンコイル		FCB-1	HSR2-200ZBTP2	1台	天埋ビルトイン形	1.80kw	1.8kw	0.20kw/㎡	2.09kw	1台	0.0900	0.0700	0.09kw	0.07kw	2.2kw	2.5kw	2.2kw	2.5kw											
	個室(408)	10.30㎡	ファンコイル		FCB-1	HSR2-200ZBTP2	1台	天埋ビルトイン形	1.80kw	1.8kw	0.20kw/㎡	2.06kw	1台	0.0900	0.0700	0.09kw	0.07kw	2.2kw	2.5kw	2.2kw	2.5kw											
	個室(407)	10.30㎡	ファンコイル		FCB-1	HSR2-200ZBTP2	1台	天埋ビルトイン形	1.80kw	1.8kw	0.20kw/㎡	2.06kw	1台	0.0900	0.0700	0.09kw	0.07kw	2.2kw	2.5kw	2.2kw	2.5kw											
	個室(406)	10.43㎡	ファンコイル		FCB-1	HSR2-200ZBTP2	1台	天埋ビルトイン形	1.80kw	1.8kw	0.20kw/㎡	2.09kw	1台	0.0900	0.0700	0.09kw	0.07kw	2.2kw	2.5kw	2.2kw	2.5kw											
	個室(405)	10.96㎡	ファンコイル		FCD-1	HSR2-300ZBP2K	1台	天井埋込ダクト形	2.40kw	2.4kw	0.20kw/㎡	2.19kw	1台	0.0700	0.0700	0.07kw	0.07kw	2.2kw	2.5kw	2.2kw	2.5kw											
	個室(404)	11.20㎡	ファンコイル		FCB-2	HSR2-300ZBTP2	1台	天埋ビルトイン形	2.40kw	2.4kw	0.20kw/㎡	2.24kw	1台	0.0900	0.0700	0.09kw	0.07kw	2.2kw	2.5kw	2.2kw	2.5kw											
	個室(403)	10.61㎡	ファンコイル		FCB-2	HSR2-300ZBTP2	1台	天埋ビルトイン形	2.40kw	2.4kw	0.20kw/㎡	2.12kw	1台	0.0900	0.0700	0.09kw	0.07kw	2.8kw	3.2kw	2.8kw	3.2kw											
	個室(402)	10.61㎡	ファンコイル		FCB-2	HSR2-300ZBTP2	1台	天埋ビルトイン形	2.40kw	2.4kw	0.20kw/㎡	2.12kw	1台	0.0900	0.0700	0.09kw	0.07kw	2.8kw	3.2kw	2.8kw	3.2kw											
	個室(401)	10.39㎡	ファンコイル		FCD-2	HSR2-300ZBP2K	1台	天井埋込ダクト形	2.70kw	2.7kw	0.20kw/㎡	2.08kw	1台	0.0700	0.0700	0.07kw	0.07kw	2.2kw	2.5kw	2.2kw	2.5kw											
		廊下(東)	40.53㎡	ファンコイル		FCC-4	KCS-600GZK	1台	2方向吹出形	5.00kw	5.0kw	0.20kw/㎡	8.11kw	1台	0.0600	0.0600	0.06kw	0.06kw	8.0kw	9.0kw	8.0kw											9.0kw
		デイルーム(東)	14.36㎡	ファンコイル		FCC-3	KCS-400GZK	1台	2方向吹出形	3.30kw	3.3kw	0.20kw/㎡	2.87kw	1台	0.0300	0.0300	0.03kw	0.03kw	3.6kw	4.0kw	3.6kw											4.0kw
	2階	空調機械室				AHU-1	CAV-50E2Z05-B	1台	エアハンドリングユニット	48.00kw	48.0kw	0.20kw/㎡	0.00kw	1台			0.00kw	0.00kw			0.0kw											0.0kw
3階	空調機械室				AHU-2	CAV-40E3Z05-B改	1台	エアハンドリングユニット	35.00kw	35.0kw	0.20kw/㎡	0.00kw	1台			0.00kw	0.00kw			0.0kw	0.0kw											
4階	空調機械室				AHU-3	CAV-50E2Z05-B	1台	エアハンドリングユニット	39.00kw	39.0kw	0.20kw/㎡	0.00kw	1台			0.00kw	0.00kw			0.0kw	0.0kw											
							105台									9.85kw	8.81kw			485.1kw	522.5kw	11台				454.5kw	558.5kw			132.80kw	134.69kw	

建築図			既存設備								更新設備																							
階	室名	面積	機種	区分	記号	既存型名	数量	既存スタイル	Qc@	Qc計	基準値	面積× 基準値	屋内機 台数	消費電力 冷房	消費電力 暖房	冷房消費電 力合計	暖房消費電 力合計	冷房能力@	暖房能力@	冷房能力計	暖房能力計	台数	室内機合計 容量	冷房能力@	暖房能力@	冷房能力計	暖房能力計	冷房 消費電力@	暖房 消費電力@	冷房 消費電力計	暖房 消費電力計			
1階	厨房事務室	11.83㎡	ルームエアコン		RAC-1	MUCZ-G255	1台	室外機	2.50kw	2.5kw	0.20kw/㎡	0.00kw	1台	0.7450	0.6250	0.75kw	0.63kw	2.5kw	2.8kw	2.5kw	4.0kw													
					RAC-1	MSZ-GV255-W	1台	ルームエアコン		0.0kw	0.20kw/㎡	2.37kw	1台			0.00kw	0.00kw			0.0kw	0.0kw													
1階	下処理室	9.45㎡	パッケージ		RAC-2	MULZ-2817S	1台	室外機	2.80kw	2.8kw	0.20kw/㎡	0.00kw	1台	0.6900	1.1100	0.69kw	1.11kw	2.8kw	4.0kw	2.8kw	4.0kw													
					RAC-2	MLZ-2817S	1台	1方向吹出形		0.0kw	0.20kw/㎡	1.89kw	1台			0.00kw	0.00kw			0.0kw	0.0kw													
1階	厨房	88.16㎡	パッケージツイン		PAC-5A	RZRP160BD	1台	室外機	14.00kw	14.0kw	0.20kw/㎡	0.00kw	1台	3.6300	4.3300	3.63kw	4.33kw	14.0kw	16.0kw	14.0kw	16.0kw													
					PAC-5A	FHTP80DD	2台	天吊り形		0.0kw	0.20kw/㎡	17.63kw	2台			0.00kw	0.00kw			0.0kw	0.0kw													
1階	厨房	88.16㎡	パッケージ		PAC-5B	RZRP140BD	1台	室外機	12.50kw	12.5kw	0.20kw/㎡	0.00kw	1台	3.4600	3.6400	3.46kw	3.64kw	12.5kw	14.0kw	12.5kw	14.0kw													
					PAC-5B	FHTP140DD	1台	天吊り形		0.0kw	0.20kw/㎡	17.63kw	1台			0.00kw	0.00kw			0.0kw	0.0kw													
1階			ビル用マルチ		PAC-1	PUHY-J224M-B1	1台	室外機	22.40kw	22.4kw	0.20kw/㎡	0.00kw	1台			0.00kw	0.00kw			0.0kw	0.0kw	1台	24.5kw	22.4kw	25.0kw	22.4kw	25.0kw	5.570kw	5.91kw	5.57kw	5.91kw			
1階	事務室	52.81㎡	ビル用マルチ		PAC-1a	PLFY-J36LMD-C	4台	2方向吹出形	3.60kw	14.4kw	0.22kw/㎡	11.62kw	4台	0.0300	0.0300	0.12kw	0.12kw	3.6kw	4.0kw	14.4kw	16.0kw													
1階			ビル用マルチ		PAC-2	PUHY-J224M-B1	1台	室外機	22.40kw	22.4kw	1.22kw/㎡	0.00kw	1台			0.00kw	0.00kw			0.0kw	0.0kw	1台	27.4kw	22.4kw	25.0kw	22.4kw	25.0kw	5.570kw	5.91kw	5.57kw	5.91kw			
1階	相談室(1)	18.47㎡	ビル用マルチ		PAC-2b	PLFY-J45LMD-C	1台	2方向吹出形	4.50kw	4.5kw	0.20kw/㎡	3.69kw	1台	0.0400	0.0400	0.04kw	0.04kw	4.5kw	5.0kw	4.5kw	5.0kw													
1階	相談室(2)	18.47㎡	ビル用マルチ		PAC-2b	PLFY-J45LMD-C	1台	2方向吹出形	4.50kw	4.5kw	0.20kw/㎡	3.69kw	1台	0.0400	0.0400	0.04kw	0.04kw	4.5kw	5.0kw	4.5kw	5.0kw													
1階	介護者教育室	20.93㎡	ビル用マルチ		PAC-2c	PLFY-J36LMD-C	2台	2方向吹出形	3.60kw	7.2kw	0.20kw/㎡	4.19kw	2台	0.0300	0.0300	0.06kw	0.06kw	3.6kw	4.0kw	7.2kw	8.0kw													
1階	会議室	38.36㎡	ビル用マルチ		PAC-2a	PLFY-J56LMD-C	2台	2方向吹出形	5.60kw	11.2kw	0.20kw/㎡	7.67kw	2台	0.0500	0.0500	0.10kw	0.10kw	5.6kw	6.3kw	11.2kw	12.6kw													
1階	宿直室	7.16㎡	ハウジング		RAC-3	CU-229TB	1台	室外機	2.20kw	2.2kw	0.20kw/㎡	0.00kw	1台	0.6550	0.4700	0.66kw	0.47kw	2.2kw	2.2kw	2.2kw	2.2kw													
					RAC-3	CS-229TB-W	1台	ルームエアコン		0.0kw	0.20kw/㎡	1.43kw	1台			0.00kw	0.00kw			0.0kw	0.0kw													
1階	和室	17.28㎡	パッケージ		RAC-2	MULZ-2817S	1台	室外機	2.80kw	2.8kw	0.20kw/㎡	0.00kw	1台	0.6900	1.1100	0.69kw	1.11kw	2.8kw	4.0kw	2.8kw	4.0kw													
					RAC-2	MLZ-2817S	1台	1方向吹出形		0.0kw	0.20kw/㎡	3.46kw	1台			0.00kw	0.00kw			0.0kw	0.0kw													
2階	休憩室	9.14㎡	ビル用マルチ		PAC-3a	PLFY-J28LMD-C	1台	2方向吹出形	2.80kw	2.8kw	0.20kw/㎡	1.83kw	1台	0.0300	0.0300	0.03kw	0.03kw	2.8kw	3.2kw	2.8kw	3.2kw													
2階	介護スタッフ室	29.29㎡	ビル用マルチ		PAC-3b	PLFY-J45AM-C	1台	4方向吹出形	4.50kw	4.5kw	0.20kw/㎡	5.86kw	1台	0.0400	0.0400	0.04kw	0.04kw	7.0kw	8.0kw	7.0kw	8.0kw													
2階	看護婦控室	9.90㎡	ビル用マルチ		PAC-1c	PLFY-J28LMD-C	1台	2方向吹出形	2.80kw	2.8kw	0.20kw/㎡	1.98kw	1台	0.0300	0.0300	0.03kw	0.03kw	2.8kw	3.2kw	2.8kw	3.2kw													
2階	談話室	8.82㎡	ビル用マルチ		PAC-1c	PLFY-J28LMD-C	1台	2方向吹出形	2.80kw	2.8kw	0.20kw/㎡	1.76kw	1台	0.0300	0.0300	0.03kw	0.03kw	2.8kw	3.2kw	2.8kw	3.2kw													
2階	医務室看護婦室	24.81㎡	ビル用マルチ		PAC-1b	PLFY-J45AM-C	1台	4方向吹出形	4.50kw	4.5kw	0.20kw/㎡	4.96kw	1台	0.0200	0.0200	0.02kw	0.02kw	4.5kw	5.0kw	4.5kw	5.0kw													
3階	休憩室	9.61㎡	ビル用マルチ		PAC-3a	PLFY-J28LMD-C	1台	2方向吹出形	2.80kw	2.8kw	0.20kw/㎡	1.92kw	1台	0.0300	0.0300	0.03kw	0.03kw	2.8kw	3.2kw	2.8kw	3.2kw													
3階	介護スタッフ室	17.99㎡	ビル用マルチ		PAC-3b	PLFY-J45AM-C	1台	4方向吹出形	4.50kw	4.5kw	0.20kw/㎡	3.60kw	1台	0.0400	0.0400	0.04kw	0.04kw	4.5kw	5.0kw	4.5kw	5.0kw													
4階	休憩室	9.61㎡	ビル用マルチ		PAC-3a	PLFY-J28LMD-C	1台	2方向吹出形	2.80kw	2.8kw	0.20kw/㎡	1.92kw	1台	0.0300	0.0300	0.03kw	0.03kw	2.8kw	3.2kw	2.8kw	3.2kw													
4階	介護スタッフ室	17.99㎡	ビル用マルチ		PAC-3b	PLFY-J45AM-C	1台	4方向吹出形	4.50kw	4.5kw	0.20kw/㎡	3.60kw	1台	0.0400	0.0400	0.04kw	0.04kw	4.5kw	5.0kw	4.5kw	5.0kw													
4階	洗濯室	59.33㎡	ビル用マルチ		PAC-4a	PLFY-J45LMD-C	3台	2方向吹出形	4.50kw	13.5kw	0.20kw/㎡	11.87kw	3台	0.0400	0.0400	0.12kw	0.12kw	4.5kw	5.0kw	13.5kw	15.0kw													
R階			ビル用マルチ		PAC-3	PUHY-J224M-B1	1台	室外機	22.40kw	22.4kw	0.20kw/㎡	0.00kw	1台			0.00kw	0.00kw			0.0kw	0.0kw	1台	24.4kw	22.4kw	25.0kw	22.4kw	25.0kw	5.570kw	5.91kw	5.57kw	5.91kw			
R階			ビル用マルチ		PAC-4	PUSY-J140M-B	1台	室外機	14.00kw	14.0kw	0.20kw/㎡	0.00kw	1台			0.00kw	0.00kw			0.0kw	0.0kw	1台	13.5kw	12.5kw	14.0kw	12.5kw	14.0kw	3.330kw	3.65kw	3.33kw	3.65kw			
																10.64kw	12.06kw																	
																9.87kw	11.29kw																	
							39台							10.3900	11.8050	0.77kw	0.77kw			126.6kw	144.8kw	4台				79.7kw	89.0kw			20.04kw	21.38kw			

注 上記赤枠のみ更新 PAC-2, 2a, 2b, 2c PAC-4, 4a

新規増設分 1F東廊下

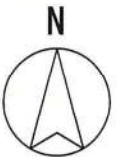
PAC-1A 室外機 RXTP140F 1台

PAC-1A-1 天カセ2方向 FXYCP56EA 2台

PAC-1A-2 天カセ2方向 FXYCP36EA 1台

記号	型式(既存)	型番(既存)	台数	記号	型式(既存)	型番(既存)	台数	記号	型式(既存)	型番(既存)	台数	記号	型式(既存)	型番(既存)	台数
	型式(新設)	型番(新設)			型式(新設)	型番(新設)			型式(新設)	型番(新設)			型式(新設)	型番(新設)	
FCC-1	天カセ2方向	KCS-200GZK	1	PAC-2	室外機	PUHY-J224M-B1	1	RAC-1	室外機	MUCZ-G255	1	PAC-1A	室外機	RXTP140F	1
	天カセ2方向	KCS6-200GZK			室外機	RQUP224FB			※未改修	PAC-1A-1			天カセ2方向	FXYCP56EA	
FCC-1-1	天カセ2方向	KCS-200GZK	1	PAC-2a	天カセ2方向	PLFY-J56LMD-C	2	RAC-1	ルームエアコン	MSZ-GV255-W	1	PAC-1A-2	天カセ2方向	FXYCP36EA	1
	天カセ1方向	KCS6-200GZK			天カセ2方向	FXYCP56EA			※未改修						
FCC-2	天カセ2方向	KCS-300GZK	1	PAC-2b	天カセ2方向	PLFY-J45LMD-C	2	RAC-2	室外機	MULZ-2817S	2				
	天カセ2方向	KCS6-300GZK			天カセ2方向	FXYCP45EA			※未改修						
FCC-3	天カセ2方向	KCS-400GZK	1	PAC-2c	天カセ2方向	PLFY-J36LMD-C	2	RAC-2	天カセ1方向	MLZ-2817S	2				
	天カセ2方向	KCS6-400GZK			天カセ2方向	FXYCP36EA			※未改修						
FCC-4	天カセ2方向	KCS-600GZK	9	PAC-5A	室外機	RZRP160BD	1	RAC-3	室外機	CU-229TB	1				
	天カセ2方向	KCS6-600GZK			室外機	※未改修									
MFC-1	大型天埋ダクト型	FCC-20CHZ05-B改	1	PAC-5A	厨房用天吊1方向	FHTP80DD	2	RAC-3	ルームエアコン	CS-229TB-W	1				
	大型天埋ダクト型	BRH-25AZK			厨房用天吊1方向	※未改修									
MFC-2	大型天埋ダクト型	FCC-20SHZ05	1	PAC-5B	室外機	RZRP140BD	1	AC-1	室外機	MUCZ-G5619S	1				
	大型天埋ダクト型	BRH-25AZK			室外機	※未改修									
PAC-1	室外機	PUHY-J224M-B1	1	PAC-5B	厨房用天吊1方向	FHTP140DD	1	AC-1	ルームエアコン	MSZ-GV5619S-W	1				
	室外機	※未改修			厨房用天吊1方向	※未改修									
PAC-1a	天カセ2方向	PLFY-J36LMD-C	4					AC-2	室外機	PUZ-ERMP80HA6	2				
	天カセ2方向	※未改修			ルームエアコン	PK-RP80KA14			※未改修						

新規増設



注 ※未改修は工事に含まず

なごやかハウス丸池 空調		設計図
1階平面図		No.
設計 令和 4年 3月 日		
社会福祉法人 なごや福祉施設協会		
本図記入寸法は特記なき限り「mm」単位とする。		

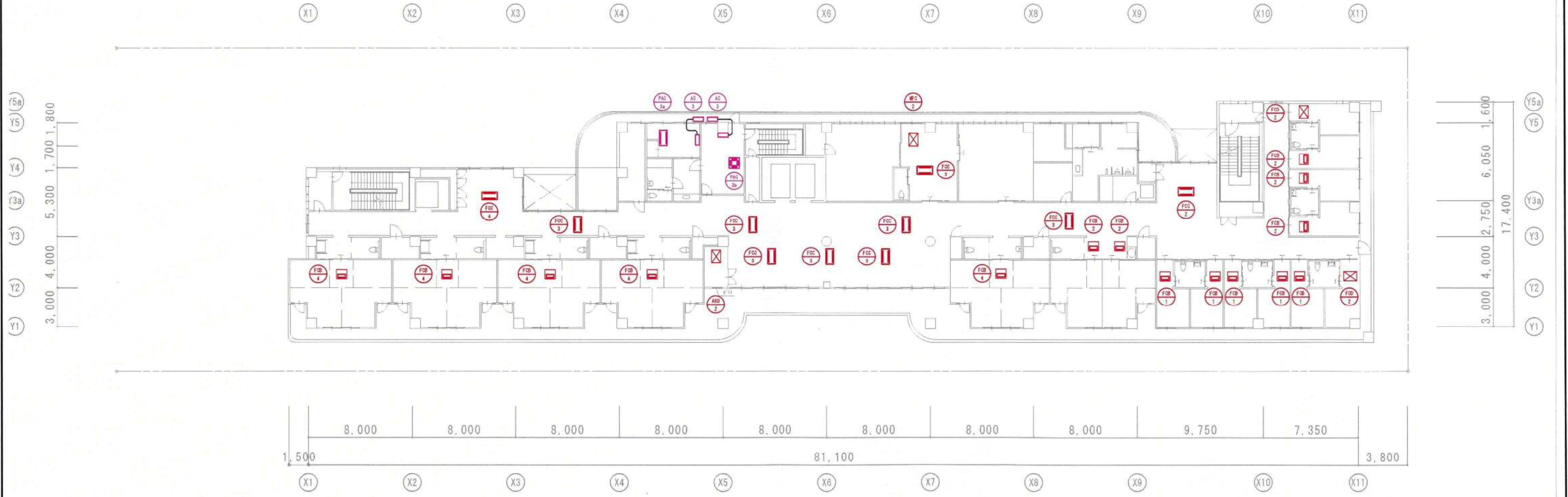
記号	型式(既存)	型番(既存)	台数	記号	型式(既存)	型番(既存)	台数	記号	型式(既存)	型番(既存)	台数		
	型式(新設)	型番(新設)			型式(新設)	型番(新設)			型式(新設)	型番(新設)			
FCB-1	天埋ビルトイン型	HSR2-200ZBTP2	5	FCD-1	天埋ダクト型	HSR2-300ZBP2K	1	AC-3	室外機	MUCZ-G2518	1		
	天埋ビルトイン型	HSR6-200ZKBTP2			天埋ダクト型	HSR6-300ZKP2			室外機	※未改修			
FCB-2	天埋ビルトイン型	HSR2-300ZBTP2	6	FCD-2	天埋ダクト型	HSR2-300ZBP2K	1		ルームエアコン	MSZ-GV2518-W			
	天埋ビルトイン型	HSR6-300ZKBTP2			天埋ダクト型	HSR6-300ZKP2			ルームエアコン	※未改修			
FCB-4	天埋ビルトイン型	HSR2-600ZBTP2	4	PAC-1b	天カセ4方向	PLFY-J45AM-C	1		AC-3'	室外機		MUCZ-G2818	1
	天埋ビルトイン型	HSR6-300ZKBTP2			天カセ4方向	※未改修				室外機		※未改修	
FCC-2	天カセ2方向	KCS-300GZK	1	PAC-1c	天カセ2方向	PLFY-J28LMD-C	2	ルームエアコン		MSZ-GV2818-W			
	天カセ2方向	KCS6-300GZK			天カセ2方向	※未改修		ルームエアコン		※未改修			
FCC-3	天カセ2方向	KCS-400GZK	5	PAC-3a	天カセ2方向	PLFY-J28LMD-C	1	AC-4		室外機	PUZ-ERMP40KA6	1	
	天カセ2方向	KCS6-400GZK			天カセ1方向	※未改修				室外機	※未改修		
FCC-4	天カセ2方向	KCS-600GZK	1	PAC-3b	天カセ4方向	PLFY-J45AM-C	1		ルームエアコン	PK-RP40KA14			
	天カセ2方向	KCS6-600GZK			天カセ4方向	※未改修			ルームエアコン	※未改修			
FCC-5	天カセ2方向	KCS-800GZK	6	AHU-1	エアハンドリングユニット	CAV-50E2Z05-B	1		AC-5	室外機	PUZ-ERMP80HA6		1
	天カセ2方向	KCS6-800GZK			エアハンドリングユニット	CAV-80AZK				室外機	※未改修		
								ルームエアコン		PK-RP80KA14			
								ルームエアコン		※未改修			



注 ※未改修は工事に含まず

なごやかハウス丸池 空調		設計図
2階平面図		No.
設計 令和 4年 3月 日		印 の 内
社会福祉法人 なごや福祉施設協会		
本図記入寸法は特記なき限り「mm」単位とする。		

記号	型式(既存)	型番(既存)	台数	記号	型式(既存)	型番(既存)	台数
	型式(新設)	型番(新設)			型式(新設)	型番(新設)	
FCB-1	天埋ビルトイン型	HSR2-200ZBTP2	5	FCD-2	天埋ダクト型	HSR2-300ZBP2K	2
	天埋ビルトイン型	HSR6-200ZKBTP2			天埋ダクト型	HSR6-300ZKP2	
FCB-2	天埋ビルトイン型	HSR2-300ZBTP2	5	MFC-2	大型天埋ダクト型	FCC-20SHZ05	1
	天埋ビルトイン型	HSR6-300ZKBTP2			大型天埋ダクト型	BRH-25AZK	
FCB-4	天埋ビルトイン型	HSR2-600ZBTP2	5	PAC-3a	天カセ2方向	PLFY-J28LMD-C	1
	天埋ビルトイン型	HSR6-600ZKBTP2			天カセ1方向	※未改修	
FCC-2	天カセ2方向	KCS-300GZK	1	PAC-3b	天カセ4方向	PLFY-J45AM-C	1
	天カセ2方向	KCS6-300GZK			天カセ4方向	※未改修	
FCC-3	天カセ2方向	KCS-400GZK	8	AHU-2	エアハンドリングユニット	CAV-40E3Z05-B改	1
	天カセ2方向	KCS6-400GZK			エアハンドリングユニット	CAV-60AZK	
FCC-4	天カセ2方向	KCS-600GZK	1	AC-3	室外機	MUCZ-G2518	2
	天カセ2方向	KCS6-600GZK			室外機	※未改修	
					ルームエアコン	MSZ-GV2518-W	
					ルームエアコン	※未改修	



注 ※未改修は工事に含まず

なごやかハウス丸池 空調		設計図
3階平面図		No.
設計 令和 4年 3月 日		
社会福祉法人 なごや福祉施設協会		
本図記入寸法は特記なき限り「mm」単位とする。		

記号	型式(既存)	型番(既存)	台数	記号	型式(既存)	型番(既存)	台数
	型式(新設)	型番(新設)			型式(新設)	型番(新設)	
FCB-1	天埋ビルトイン型	HSR2-200ZBTP2	5	FCD-1	天埋ダクト型	HSR2-300ZBP2K	1
	天埋ビルトイン型	HSR6-200ZKBTP2			天埋ダクト型	HSR6-300ZKP2	
FCB-2	天埋ビルトイン型	HSR2-300ZBTP2	7	FCD-2	天埋ダクト型	HSR2-300ZBP2K	1
	天埋ビルトイン型	HSR6-300ZKBTP2			天埋ダクト型	HSR6-300ZKP2	
FCB-3	天埋ビルトイン型	HSR2-400ZBTP2	4	PAC-3a	天カセ2方向	PLFY-J28LMD-C	1
	天埋ビルトイン型	HSR6-400ZKBTP2			天カセ1方向	※未改修	
FCB-4	天埋ビルトイン型	HSR2-600ZBTP2	4	PAC-3b	天カセ4方向	PLFY-J45AM-C	1
	天埋ビルトイン型	HSR6-600ZKBTP2			天カセ4方向	※未改修	
FCC-1	天カセ2方向	KCS-200GZK	1	PAC-4a	天カセ2方向	PLFY-J45LMD-C	3
	天カセ2方向	KCS6-200GZK			天カセ2方向	FXYCP71EA	
FCC-3	天カセ2方向	KCS-400GZK	1	AHU-3	エアハンドリングユニット	CAV-50E2Z05-B	1
	天カセ2方向	KCS6-400GZK			エアハンドリングユニット	CAV-60AZK	
FCC-4	天カセ2方向	KCS-600GZK	5	AC-3	室外機	MUCZ-G2518	2
	天カセ2方向	KCS6-600GZK			室外機	※未改修	
			ルームエアコン		MSZ-GV2518-W		
			ルームエアコン		※未改修		



注 ※未改修は工事に含まず

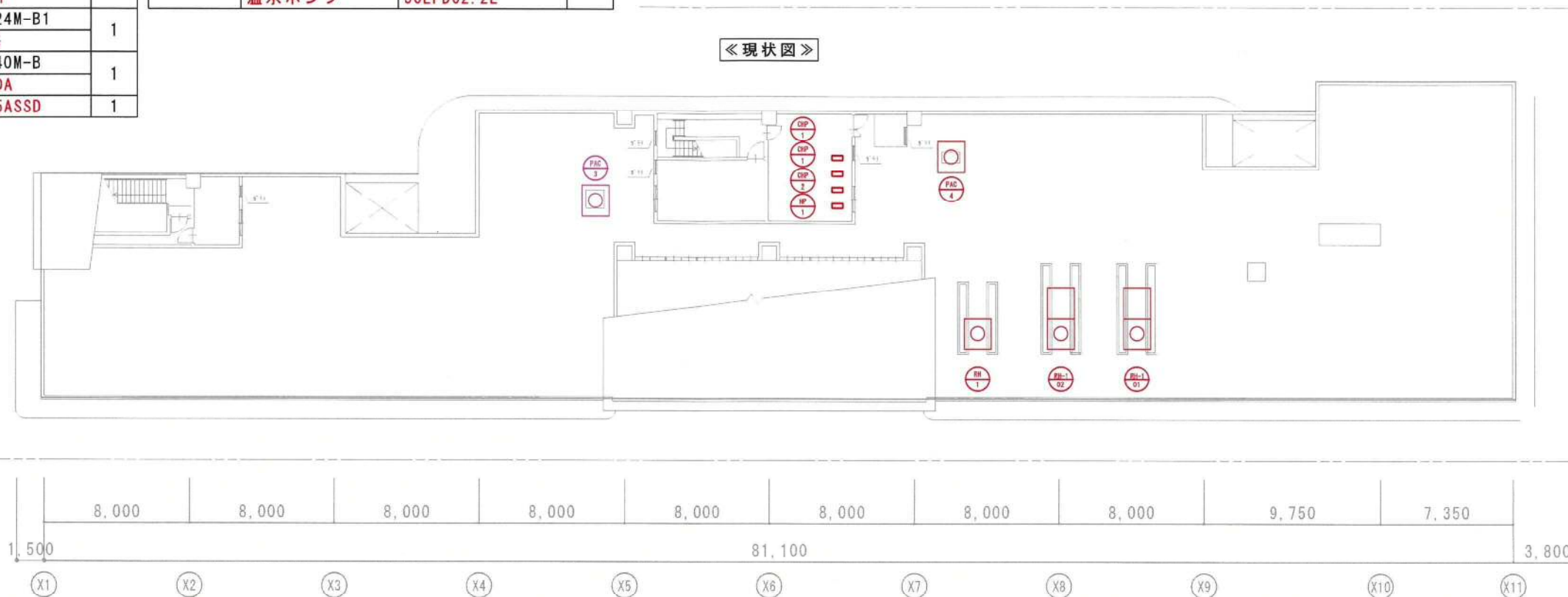
なごやかハウス丸池 空調		設計図
4階平面図		No.
設計 令和 4年 3月 日		
社会福祉法人 なごや福祉施設協会		
本図記入寸法は特記なき限り「mm」単位とする。		

記号	型式(既存)	型番(既存)	台数
	型式(新設)	型番(新設)	
RH-01	冷温水機(冷却塔一体型)	CH-K40PS	1
	撤去のみ	撤去のみ	
RH-1-01	給湯器付冷温水機(冷却塔一体型)	CHW-K4016W-CT-KS40	1
	冷温水機	CH-KZ60H	
RH-1-02	給湯器付冷温水機(冷却塔一体型)	CHW-K4016W-CT-KS40	1
	冷温水機	CH-KZ60H	
PAC-3	室外機	PUHY-J224M-B1	1
	室外機	※未改修	
PAC-4	室外機	PUSY-J140M-B	1
	室外機	RXTP224DA	
	新設冷却塔	SDW-U115ASSD	1

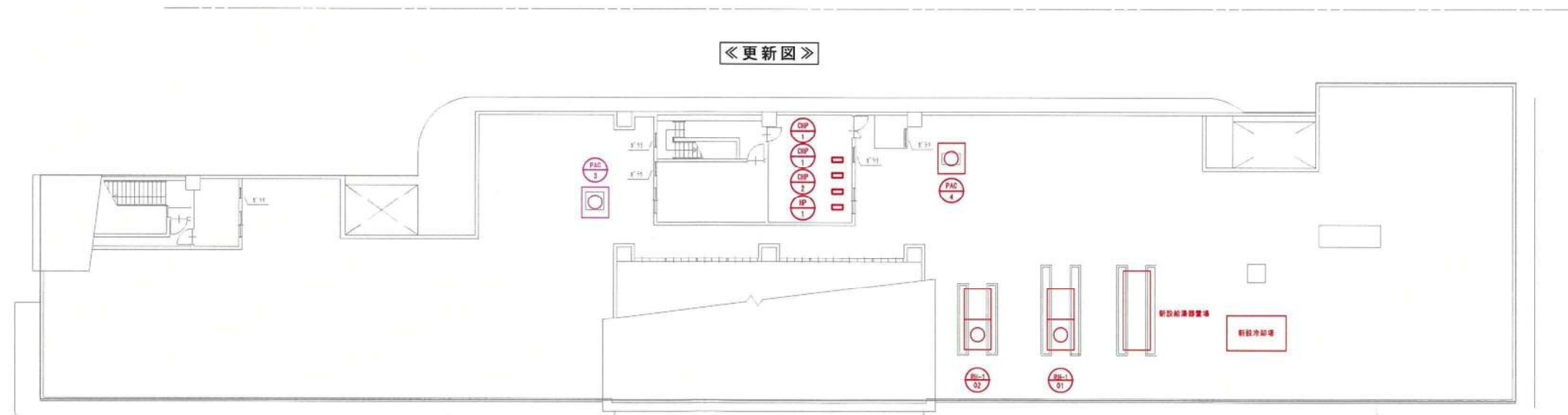
記号	型式(既存)	型番(既存)	台数
	型式(新設)	型番(新設)	
CHP-1	冷温水ポンプ	型番不明	2
	冷温水ポンプ	65X50FS4H63.7E	
CHP-2	冷温水ポンプ	型番不明	1
	冷温水ポンプ	65X50FS4H63.7E	
HP-1	温水ポンプ	型番不明	1
	温水ポンプ	50LPD62.2E	



《現状図》



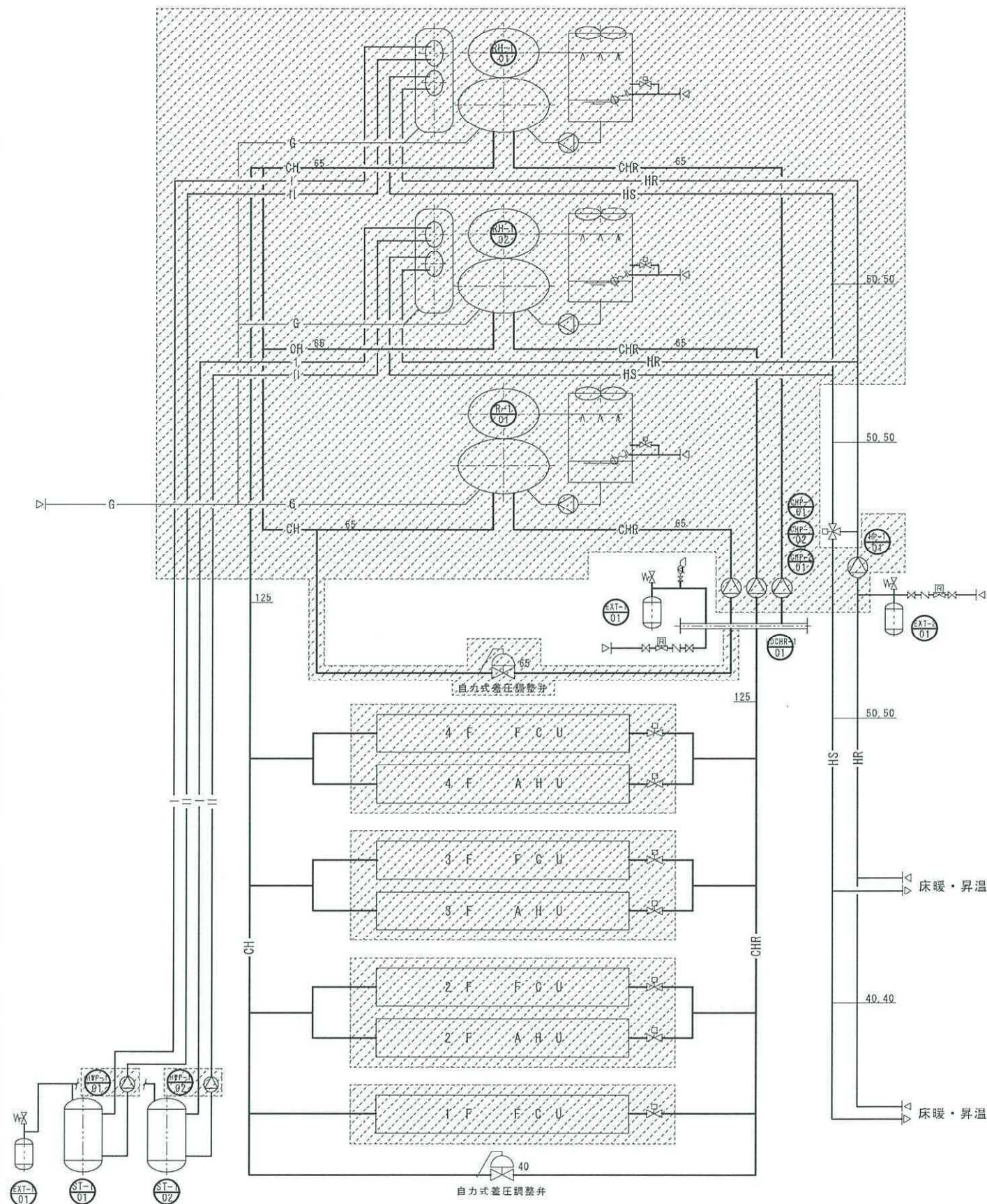
《更新図》



なごやかハウス丸池		設計図
空調		
5・R階平面図		No.
設計		令和 4年 3月 日
社会福祉法人 なごや福祉施設協会		
本図記入寸法は特記なき限り「mm」単位とする。		

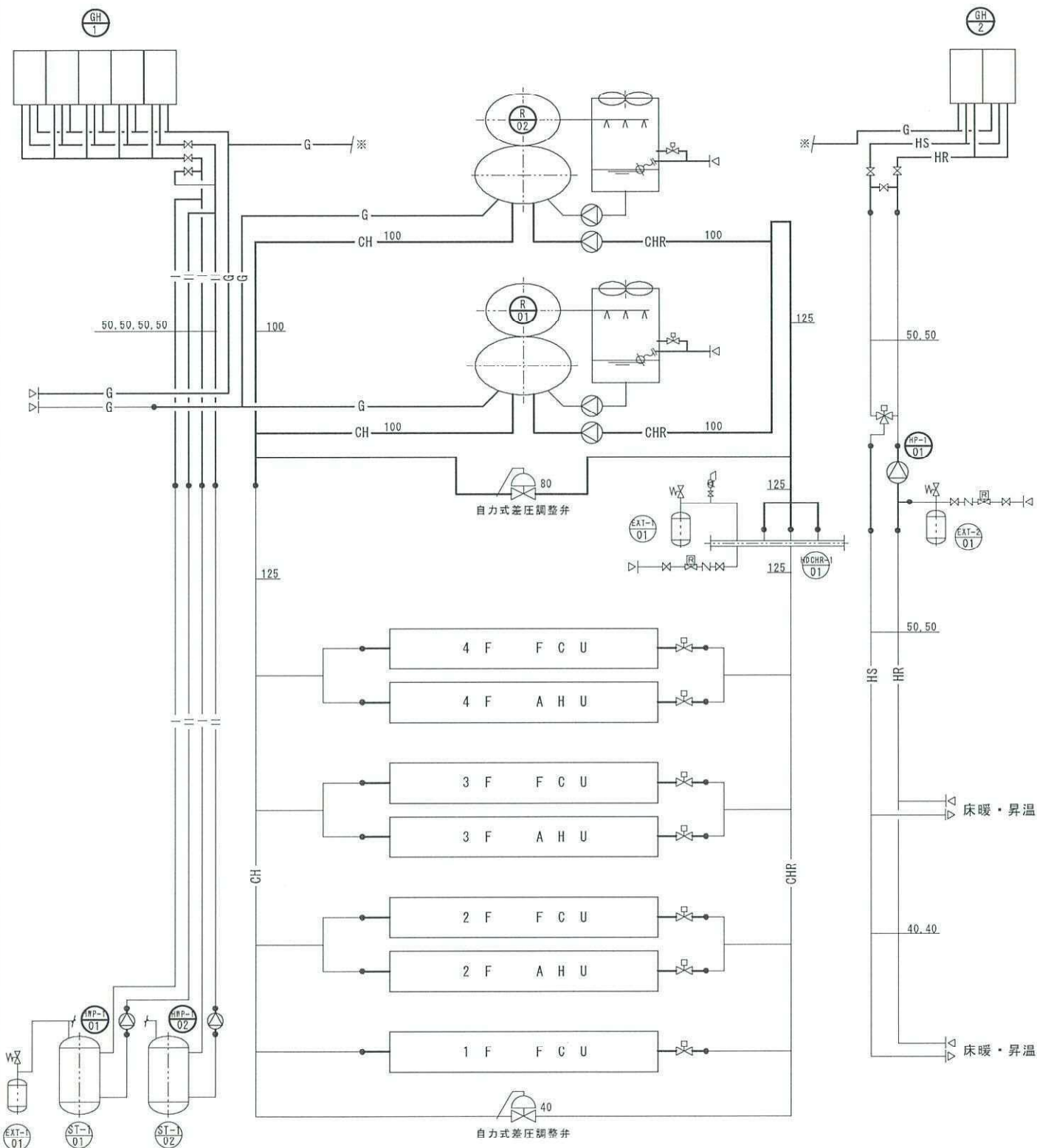
注 ※未改修は工事に含まず

A 現状のフロー図



※ハッチ部分は、更新範囲を示す。

B 更新後のフロー図

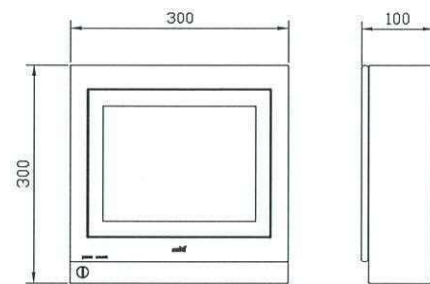


□：更新範囲

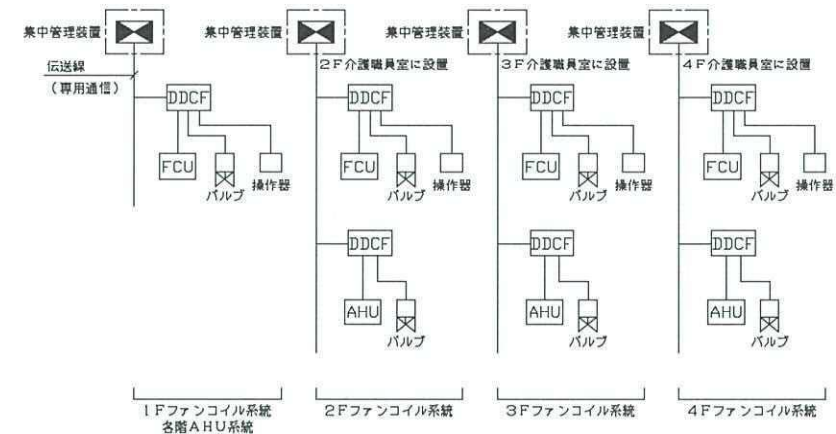


統合壁

2～4F 集母室



集中管理装置 (SMS2)



操作区分表

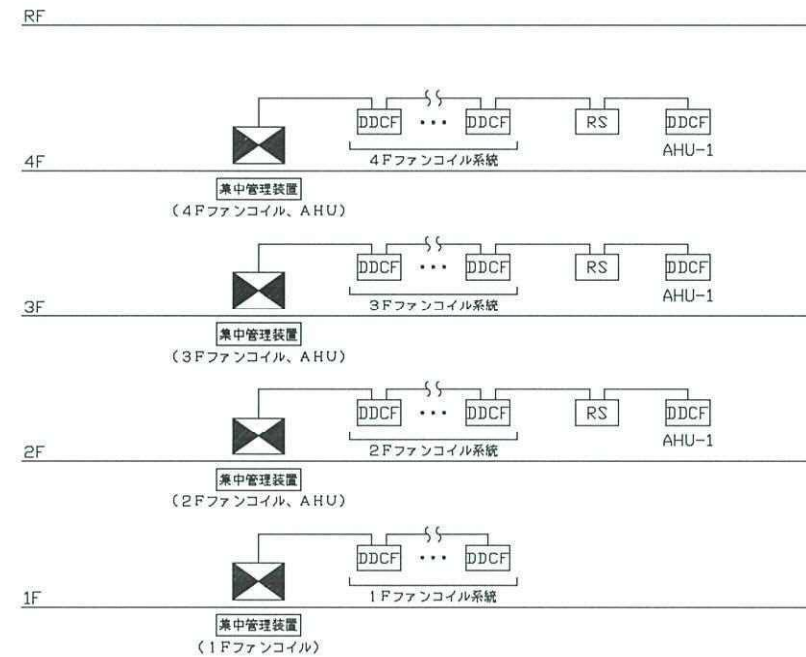
	1階FC	2階FC	3階FC	4階FC	AHU-1	AHU-2	AHU-3
1階集中管理装置	○						
2階集中管理装置		○			○		
3階集中管理装置			○			○	
4階集中管理装置				○			○

○：操作可能

なごやかハウス丸池 空調更新工事		設計図
中央監視装置システム図		No.
縮尺	(A3=N. S)	
	設計	令和 4年 3月 日
社会福祉法人 なごや福祉施設協会		
本図記入寸法は特記なき限り「mm」単位とする。		

機器名称	システム機能	機器仕様
集中管理装置 (SMS2)	<p>1. 個別発停/設定機能</p> <ul style="list-style-type: none"> ・個別発停 ・温度表示及び設定変更 ・FCUの風量設定変更(強/中/弱) ・設備機器の発停、運転状態、警報監視 また、警報発生時には画面表示及びブザーの鳴動を行う。 <p>2. アナシエータ機能</p> <p>アナシエータ画面に任意のポイントを登録し、監視することができる。 最大7枚、30ポイント/枚</p> <p>3. 一覧監視機能</p> <ul style="list-style-type: none"> ・監視点種別毎に監視ができる。 (空調/一般操作/状態/警報/計量) ・監視点の状態毎に監視ができる。 (運転中/警報中/トラブル中/無効中) ・管理者が任意に選択したポイントの一覧監視ができる。 <p>4. FCUグループ管理機能</p> <p>FCUをグループ分けし、一括管理することができる。 最大40グループ、20台/グループ</p> <p>5. FCU運転機能</p> <p>FCU→別FCUへの運転運転ができる。 発停、設定、風量等の運転の他、室温計測値の共有が可能。</p> <p>6. 計測値上下限監視機能</p> <p>計測点に関して、計測値があらかじめ指定した上下限値範囲から外れた場合に警報出力を行う。</p> <p>7. 積算偏差上限警報</p> <p>積算点に関して、監視周期あたりの増分があらかじめ指定した上限を超えた場合に警報出力を行う。</p> <p>8. 一括警報出力</p> <p>9. 週間スケジュール機能</p> <ul style="list-style-type: none"> ・週間スケジュールタイマーにより発停/設定値変更ができる。 (2位置用: 75, 3位置用: 75, 設定値用: 50) <p>10. 年間カレンダー運転機能</p> <ul style="list-style-type: none"> ・年間カレンダーにより休日/5種類の特別日の設定ができる。 (最大200カレンダー) <p>11. 冷暖切替機能</p> <ul style="list-style-type: none"> ・FCUの冷暖切替が操作画面よりできる。(最大8系統) <p>12. 機器運転転機機能</p> <ul style="list-style-type: none"> ・監視点の状態変化/警報発生により設備機器の運転発停ができる。 <p>13. 操作/状態変化/警報履歴表示機能</p> <ul style="list-style-type: none"> ・操作/状態変化/警報発生履歴の履歴が画面に表示できる。 (操作/状態変化/警報の合計で最大2500件) <p>14. 停電制御機能</p> <ul style="list-style-type: none"> ・停電発生時、対象機器への出力抑制と一一致制御を行う。 ・自家発電装置有の場合は、自家発電時、順序投入を行う。 ・商用電源断後、復電した際、設備機器を復電後のあるべき状態にする様に機器の再起動を行う。 <p>15. 火災時一括停止機能</p> <ul style="list-style-type: none"> ・火災一括信号入力時、設備機器の一括停止を行う。 <p>16. ヒストリカルトレンド機能</p> <p>任意のアナログ点、デジタル点、積算点のトレンドグラフを表示できる。 最大16グラフ、4ポイント/グラフ</p> <p>17. 運転時間積算機能</p> <ul style="list-style-type: none"> ・設備機器/FCUの過算運転時間と状態変化回数の積算を行う。 ・FCUについては過算空調運転時間と時間外空調運転時間の積算を行う。 過算空調運転時間と時間外空調運転時間は毎月指定日に差分を累計し、結果を画面に表示する。 差分はSDカードに出力可能とし、パソコン上の汎用ソフトで加工できる。 	<p>システム</p> <p>定格電源電圧: AC100V/AC200V 60Hz 最大26VA (専用盤タイプ)</p> <p>定格電源電圧: DC24V±10% 最大14.5W (自立盤組込)</p> <p>設置条件: D種接地</p> <p>周囲条件: 5~40℃, 20~80%RH (但し結露なきこと)</p> <p>停電補償: 停電後48時間補償(データメモリ及びカレンダー動作) リチウム電池</p> <p>表示・操作部</p> <p>形式: 10.4型バックライト付カラーLCD</p> <p>表示文字: 漢字(JIS第1, 第2水準), アイコン(絵文字)</p> <p>操作方法: タッチオペレーション</p>
FCUコントローラ (DDCF)	集中管理装置と連携し、FCUの制御を行う。	電源: AC100V/AC100~240V, 60Hz
リモートユニット (RS)	現場に設置して集中管理装置とデータ伝送を行う。 端末伝送装置と各入出力点数は個別配線とし、動力盤との信号取り合いは補助リレー等で電気的に分離して入出力点の事故から影響を受けないようにする。	入出力点数: 集中管理装置入出力一覧表参照 電源: AC100~240V, 60Hz
伝送線	集中管理装置と端末伝送装置間のデータ伝送を行う。	通信速度: 75.8Kbps 通信方式: 専用通信 ケーブル仕様: LANケーブル, コネクタ接続 (EIA568B標準カテゴリ5e UTP, 5φ×4P)

凡例	
—	イーサネット通信 (Cat 5e)
—	伝送線 (Cat 5e)



なごやかハウス丸池		設計図
空調更新工事		
中央監視装置機器機能表、システム系統図 No.		
縮尺	(A3=N.S)	頁の
	設計	日
	令和 4年 3月	
社会福祉法人 なごや福祉施設協会		
本図記入寸法は特記なき限り「mm」単位とする。		

設備記号	名称	自動制御盤	信号取合先	リモート 種別	操作表示計測				備考	
					設定	オン/オフ	状態	警報		温度
【1階集中管理装置系統】										
1F エントランスFCU 発停				DDCF	1	1				
1F エントランスFCU 室内温度				DDCF				1		
1F エントランスFCU 温度設定				DDCF	1					
1F ロビーFCU 発停				DDCF	1	1				
1F ロビーFCU 室内温度				DDCF				1		
1F ロビーFCU 温度設定				DDCF	1					
1F 休養室FCU 発停				DDCF	1	1				
1F 休養室FCU 室内温度				DDCF				1		
1F 休養室FCU 温度設定				DDCF	1					
1F 機械浴室FCU 発停				DDCF	1	1				
1F 機械浴室FCU 室内温度				DDCF				1		
1F 機械浴室FCU 温度設定				DDCF	1					
1F ディサービス・食堂FCU 発停				DDCF	1	1				
1F ディサービス・食堂FCU 室内温度				DDCF				1		
1F ディサービス・食堂FCU 温度設定				DDCF	1					
1F ディサービス・食堂FCU 発停				DDCF	1	1				
1F ディサービス・食堂FCU 室内温度				DDCF				1		
1F ディサービス・食堂FCU 温度設定				DDCF	1					
1F ELVホールFCU 発停				DDCF	1	1				
1F ELVホールFCU 室内温度				DDCF				1		
1F ELVホールFCU 温度設定				DDCF	1					
1F 更衣室(男)FCU 発停				DDCF	1	1				
1F 更衣室(男)FCU 室内温度				DDCF				1		
1F 更衣室(男)FCU 温度設定				DDCF	1					
1F 更衣室(女)FCU 発停				DDCF	1	1				
1F 更衣室(女)FCU 室内温度				DDCF				1		
1F 更衣室(女)FCU 温度設定				DDCF	1					
【2階集中管理装置系統】										
2F 居室(4人室)FCU 発停				DDCF	1	1				
2F 居室(4人室)FCU 室内温度				DDCF				1		
2F 居室(4人室)FCU 温度設定				DDCF	1					
2F ディコーナー(西)(東)FCU 発停				DDCF	2	2				
2F ディコーナー(西)(東)FCU 室内温度				DDCF				2		
2F ディコーナー(西)(東)FCU 温度設定				DDCF	2					
2F ディールームFCU 発停				DDCF	1	1				
2F ディールームFCU 室内温度				DDCF				1		
2F ディールームFCU 温度設定				DDCF	1					
2F ディールーム・食堂FCU 発停				DDCF	1	1				
2F ディールーム・食堂FCU 室内温度				DDCF				1		
2F ディールーム・食堂FCU 温度設定				DDCF	1					
2F 喫茶FCU 発停				DDCF	1	1				
2F 喫茶FCU 室内温度				DDCF				1		
2F 喫茶FCU 温度設定				DDCF	1					
2F ボランティア室FCU 発停				DDCF	1	1				
2F ボランティア室FCU 室内温度				DDCF				1		
2F ボランティア室FCU 温度設定				DDCF	1					
2F 廊下(東)FCU 発停				DDCF	1	1				
2F 廊下(東)FCU 室内温度				DDCF				1		
2F 廊下(東)FCU 温度設定				DDCF	1					
2F 医室(2人室)FCU 発停				DDCF	1	1				
2F 医室(2人室)FCU 室内温度				DDCF				1		
2F 医室(2人室)FCU 温度設定				DDCF	1					
2F 居室(個室)1FCU 発停				DDCF	1	1				
2F 居室(個室)1FCU 室内温度				DDCF				1		
2F 居室(個室)1FCU 温度設定				DDCF	1					
2F 居室(個室)2FCU 発停				DDCF	1	1				
2F 居室(個室)2FCU 室内温度				DDCF				1		
2F 居室(個室)2FCU 温度設定				DDCF	1					
2F 居室(個室)3FCU 発停				DDCF	1	1				
2F 居室(個室)3FCU 室内温度				DDCF				1		
2F 居室(個室)3FCU 温度設定				DDCF	1					
2F 居室(個室)4FCU 発停				DDCF	1	1				
2F 居室(個室)4FCU 室内温度				DDCF				1		

設備記号	名称	自動制御盤	信号取合先	リモート 種別	操作表示計測				備考	
					設定	オン/オフ	状態	警報		温度
2F 居室(個室)4FCU 温度設定				DDCF	1					
2F 冷暖切替				中央	1					
AHU-1 空調機	AH-1盤			DDCF	1	1	1			
AHU-1 フィルター警報	AH-1盤			RS			1			
【3階集中管理装置系統】										
3F 居室(4人室)FCU 発停				DDCF	1	1				
3F 居室(4人室)FCU 室内温度				DDCF				1		
3F 居室(4人室)FCU 温度設定				DDCF	1					
3F ディコーナー(西)FCU 発停				DDCF	1	1				
3F ディコーナー(西)FCU 室内温度				DDCF				1		
3F ディコーナー(西)FCU 温度設定				DDCF	1					
3F 廊下(西)FCU 発停				DDCF	1	1				
3F 廊下(西)FCU 室内温度				DDCF				1		
3F 廊下(西)FCU 温度設定				DDCF	1					
3F ディールームFCU 発停				DDCF	1	1				
3F ディールームFCU 室内温度				DDCF				1		
3F ディールームFCU 温度設定				DDCF	1					
3F 脱衣室FCU 発停				DDCF	1	1				
3F 脱衣室FCU 室内温度				DDCF				1		
3F 脱衣室FCU 温度設定				DDCF	1					
3F 機械浴室FCU 発停				DDCF	1	1				
3F 機械浴室FCU 室内温度				DDCF				1		
3F 機械浴室FCU 温度設定				DDCF	1					
3F 廊下(東)FCU 発停				DDCF	1	1				
3F 廊下(東)FCU 室内温度				DDCF				1		
3F 廊下(東)FCU 温度設定				DDCF	1					
3F 居室(4人室)FCU 発停				DDCF	1	1				
3F 居室(4人室)FCU 室内温度				DDCF				1		
3F 居室(4人室)FCU 温度設定				DDCF	1					
3F 居室(2人室)FCU 発停				DDCF	1	1				
3F 居室(2人室)FCU 室内温度				DDCF				1		
3F 居室(2人室)FCU 温度設定				DDCF	1					
3F 居室(個室)1FCU 発停				DDCF	1	1				
3F 居室(個室)1FCU 室内温度				DDCF				1		
3F 居室(個室)1FCU 温度設定				DDCF	1					
3F 居室(個室)2FCU 発停				DDCF	1	1				
3F 居室(個室)2FCU 室内温度				DDCF				1		
3F 居室(個室)2FCU 温度設定				DDCF	1					
3F 居室(個室)3FCU 発停				DDCF	1	1				
3F 居室(個室)3FCU 室内温度				DDCF				1		
3F 居室(個室)3FCU 温度設定				DDCF	1					
3F 居室(個室)4FCU 発停				DDCF	1	1				
3F 居室(個室)4FCU 室内温度				DDCF				1		
3F 居室(個室)4FCU 温度設定				DDCF	1					
3F ディコーナー(東)FCU 発停				DDCF	1	1				
3F ディコーナー(東)FCU 室内温度				DDCF				1		
3F ディコーナー(東)FCU 温度設定				DDCF	1					
3F 冷暖切替				中央	1					
AHU-2 空調機	AH-2盤			DDCF	1	1	1			
AHU-2 フィルター警報	AH-2盤			RS			1			
【4階集中管理装置系統】										
4F 居室(4人室)FCU 発停				DDCF	1	1				
4F 居室(4人室)FCU 室内温度				DDCF				1		
4F 居室(4人室)FCU 温度設定				DDCF	1					
4F ディコーナー(西)FCU 発停				DDCF	1	1				
4F ディコーナー(西)FCU 室内温度				DDCF				1		
4F ディコーナー(西)FCU 温度設定				DDCF	1					
4F 廊下(西)FCU 発停				DDCF	1	1				
4F 廊下(西)FCU 室内温度				DDCF				1		
4F 廊下(西)FCU 温度設定				DDCF	1					
4F 冷暖切替				中央	1					
4F ディールームFCU 発停				DDCF	1	1				
4F ディールームFCU 室内温度				DDCF				1		
4F ディールームFCU 温度設定				DDCF	1					
4F 機械室個別練習室FCU 発停				DDCF	1	1				
4F 機械室個別練習室FCU 室内温度				DDCF				1		

なごやかハウス丸池 空調更新工事 設計図

中央管理点入出力一覧表(1) No.

縮尺 (A3=N. S)

設計 令和 4年 3月 日

社会福祉法人 なごや福祉施設協会

本図記入寸法は特記なき限り「mm」単位とする。

