

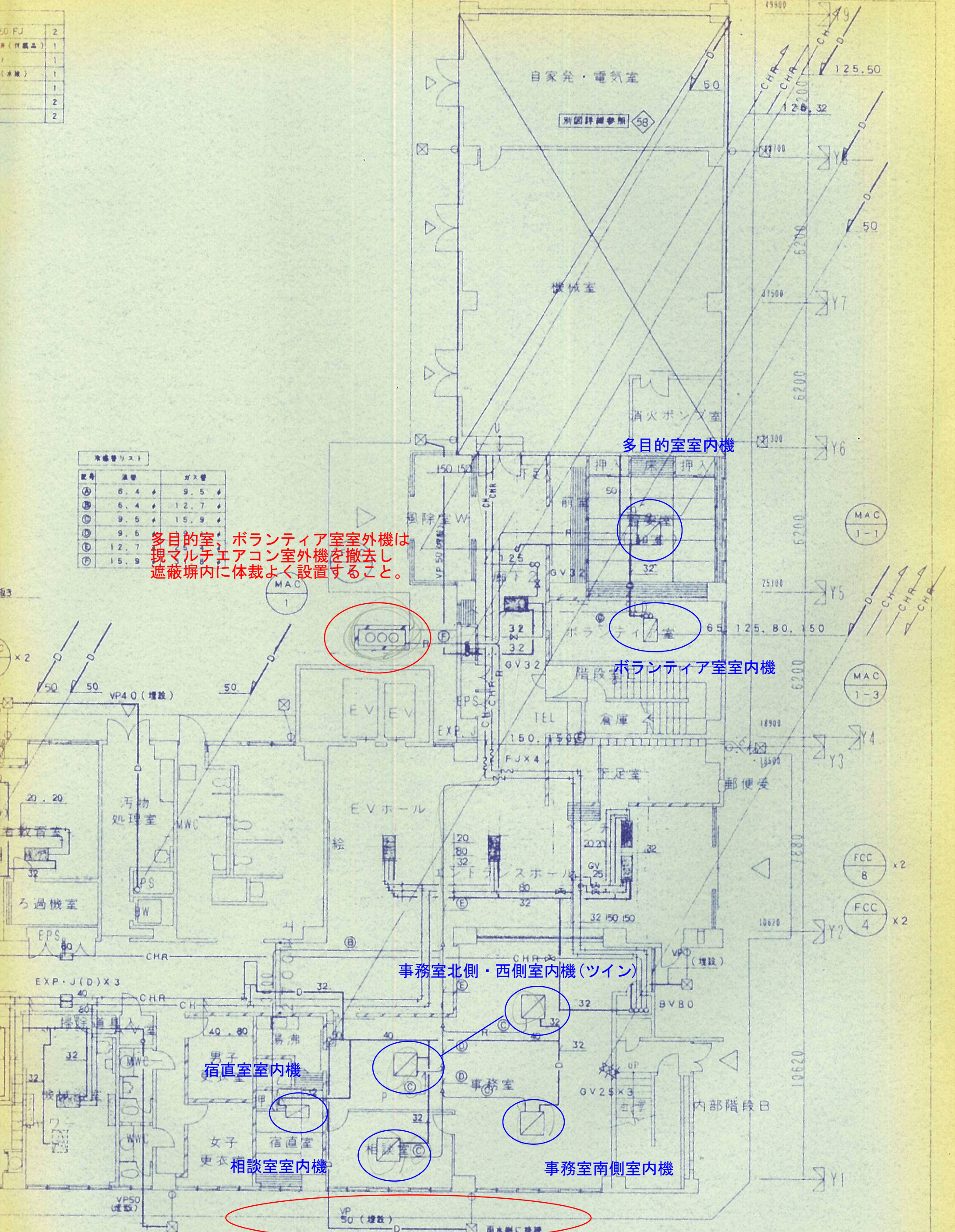
なごやかハウス野跡 事務室系統空調機器更新工事 機器配置図

50 FJ	2
井(付属品)	1
	1
(水栓)	1
	1
	2
	2

冷媒管リスト

記号	液管	ガス管
①	6.4	9.5
②	6.4	12.7
③	9.5	15.9
④	9.5	
⑤	12.7	
⑥	15.9	

多目的室、ボランティア室室外機は
現マルチエアコン室外機を撤去し
遮蔽塀内に体裁よく設置すること。



事務室(北側・西側)、事務室(南側)、宿直室、相談室室外機は
このあたりに体裁よく設置すること。